

# Verblijfstoerisme Waasland 2016

## *Analyse aankomsten & overnachtingen*

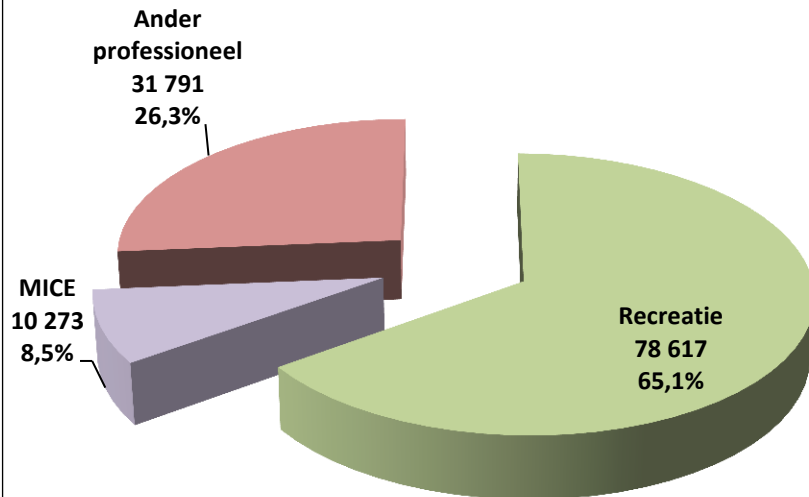
*Bron: Overnachtingsstatistiek FOD Economie, Algemene Directie Statistiek*

# Algemeen

- ✓ **Aankomsten Waasland 2016: 120 681**
- ✓ **Overnachtingen Waasland 2016: 274 809**
  
- ✓ **Wat zit in deze cijfers ?**
  - ❖ Geregistreerde aankomsten en overnachtingen door FOD Economie-ADSEI in: hotels, kampeerlogies (kortkampeerplaatsen), jeugdlogies, vakantiecentra, gastenkamers (sinds 2012), vakantielogies (sinds 2014), huurvakantiewoningen (sinds 2015 – cijfers gebaseerd op een steekproef)
  - ❖ Vanaf 2015 [enkel nog statistieken van de vergunde, aangemelde en erkende logies](#)
  
- ✓ **Gemeenten in de cijfers van het Waasland**
  - ❖ Beveren, Kruibeke, Lochristi, Lokeren, Moerbeke, Sint-Gillis-Waas, Sint-Niklaas, Stekene, Temse, Waasmunster, Wachtebeke

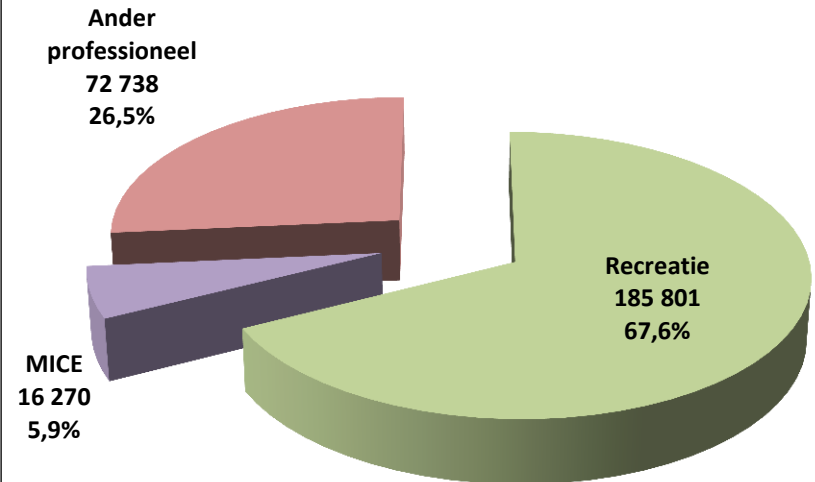
# Naar verblijfsmotief

*Aankomsten naar motief in het Waasland - 2016*



120 681 aankomsten

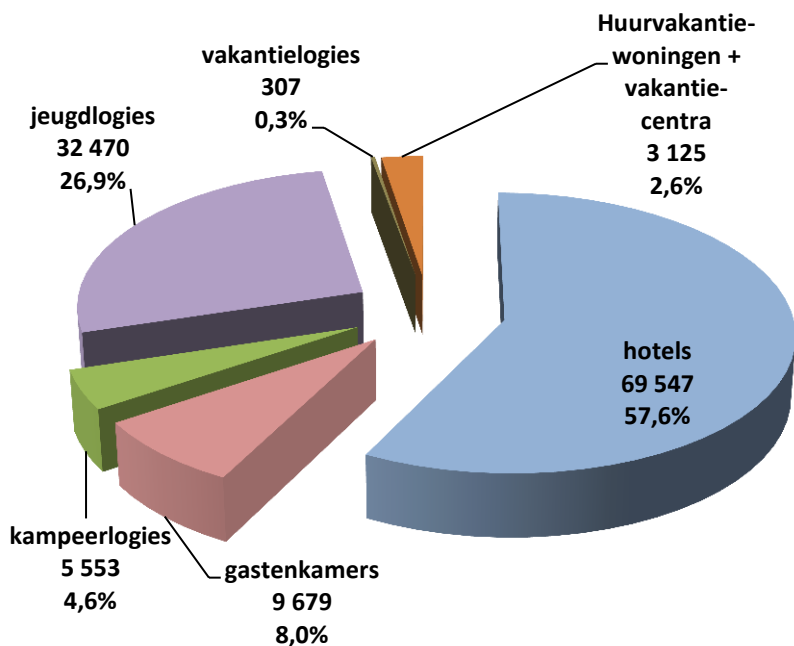
*Overnachtingen naar motief in het Waasland - 2016*



274 809 overnachtingen

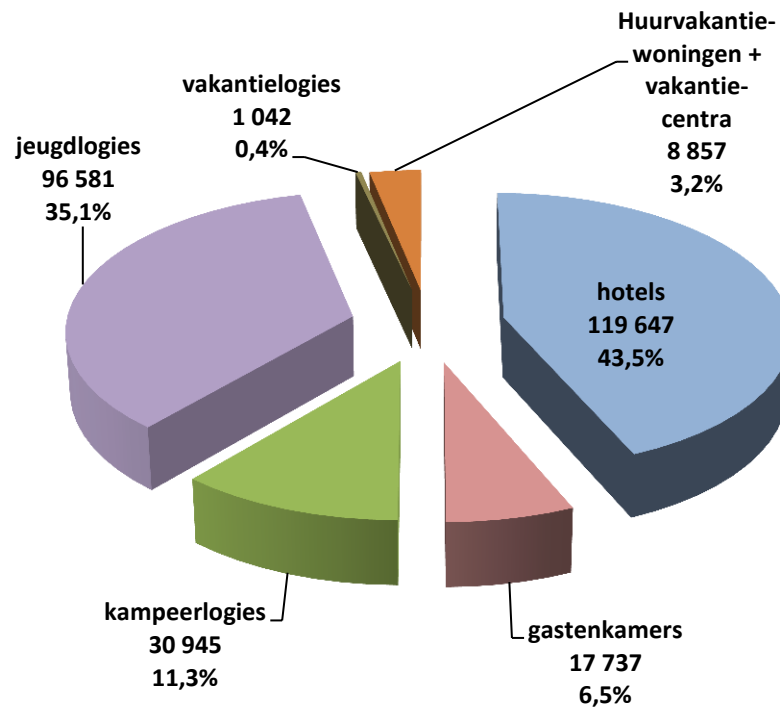
# Naar logiestype

**Aankomsten naar logiestype  
in het Waasland - 2016**



120 681 aankomsten

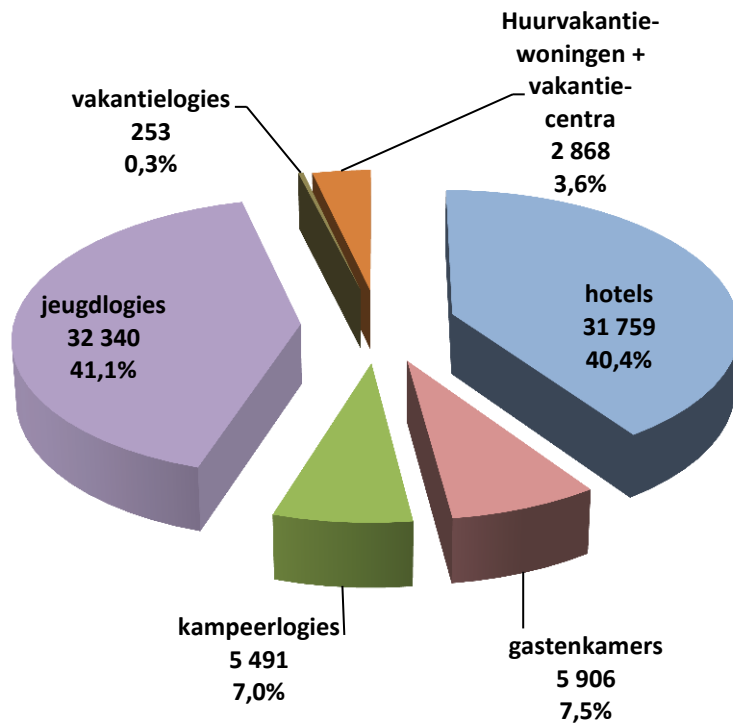
**Overnachtingen naar logiestype  
in het Waasland - 2016**



274 809 overnachtingen

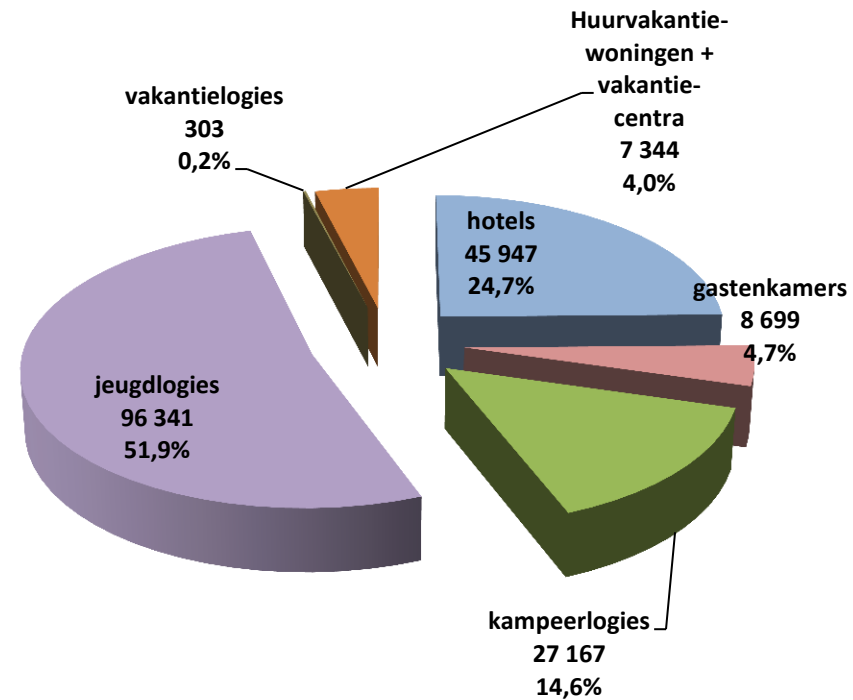
# Recreatief verblijfstoerisme naar logiestype

**Recreatieve aankomsten naar logiestype in het Waasland - 2016**



**78 617 recreatieve aankomsten**

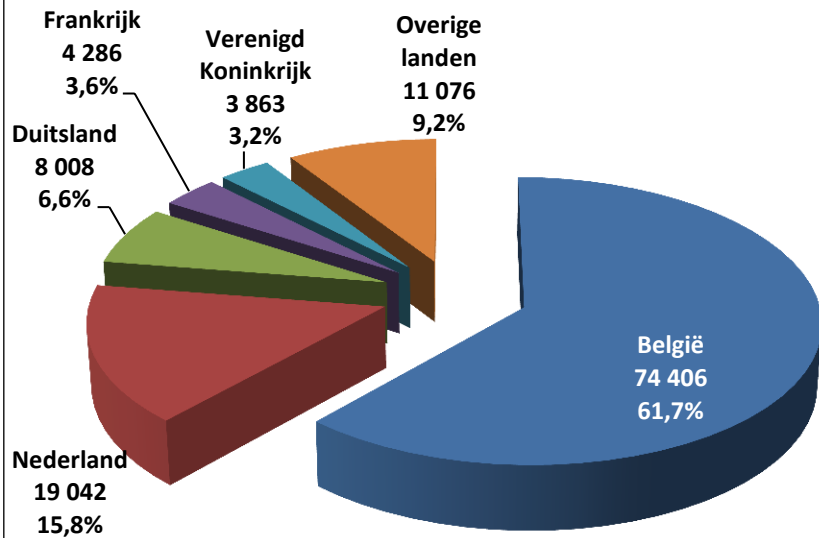
**Recreatieve overnachtingen naar logiestype in het Waasland - 2016**



**185 801 recreatieve overnachtingen**

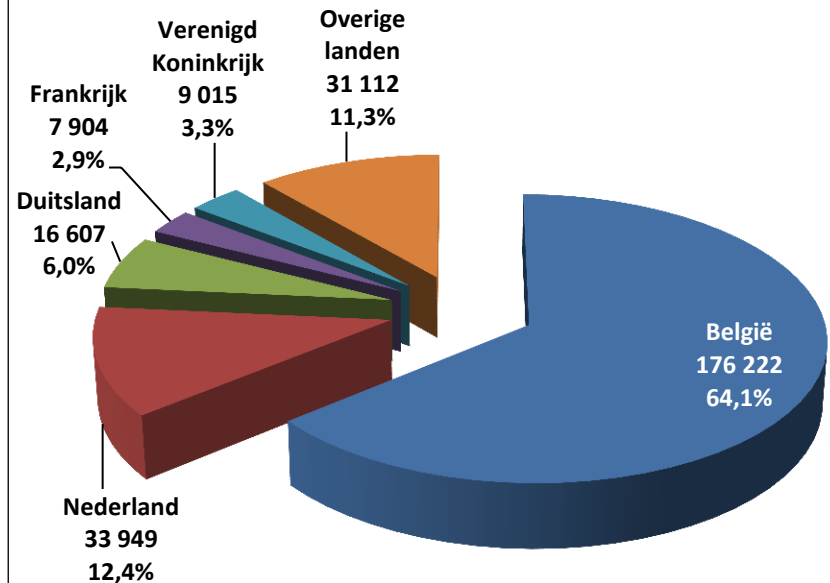
# Naar herkomst

**Aankomsten naar herkomst in het Waasland – 2016**



120 681 aankomsten

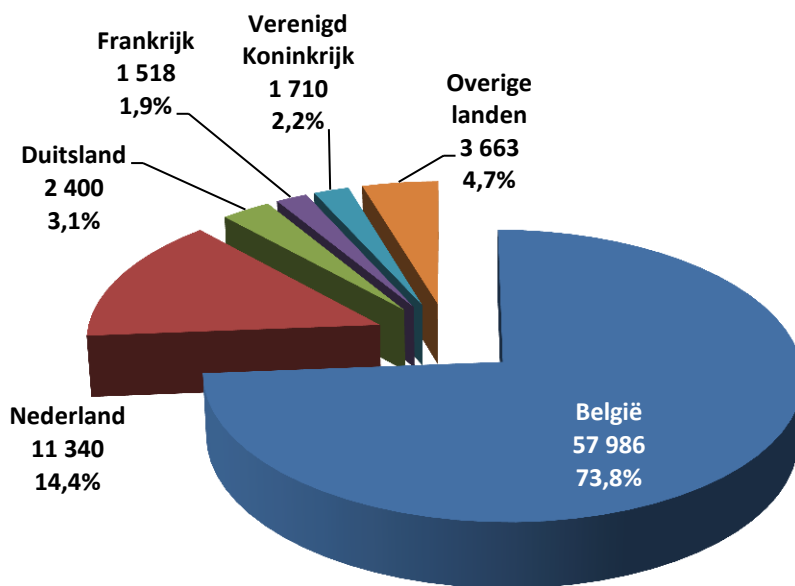
**Overnachtingen naar herkomst in het Waasland - 2016**



274 809 overnachtingen

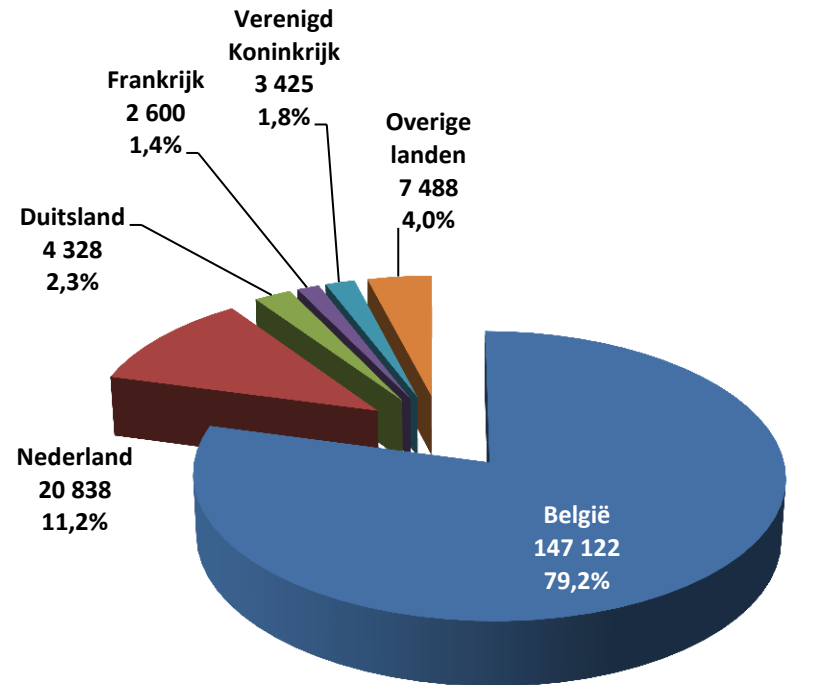
# Recreatief verblijfstoerisme naar herkomst

*Recreatieve aankomsten naar herkomst in het Waasland - 2016*



78 617 recreatieve aankomsten

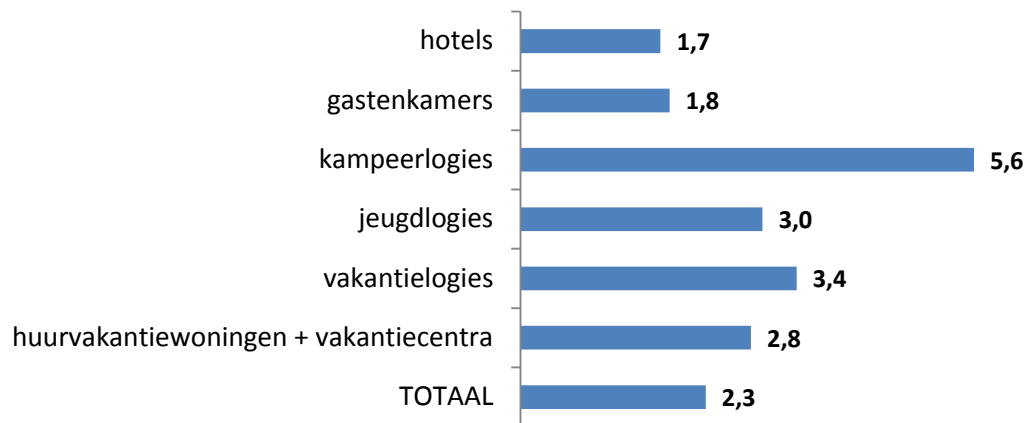
*Recreatieve overnachtingen naar herkomst in het Waasland - 2016*



185 801 recreatieve overnachtingen

# Verblijfsduur

**Gemiddelde verblijfsduur per logiestype, Waasland – 2016  
(in nachten)**



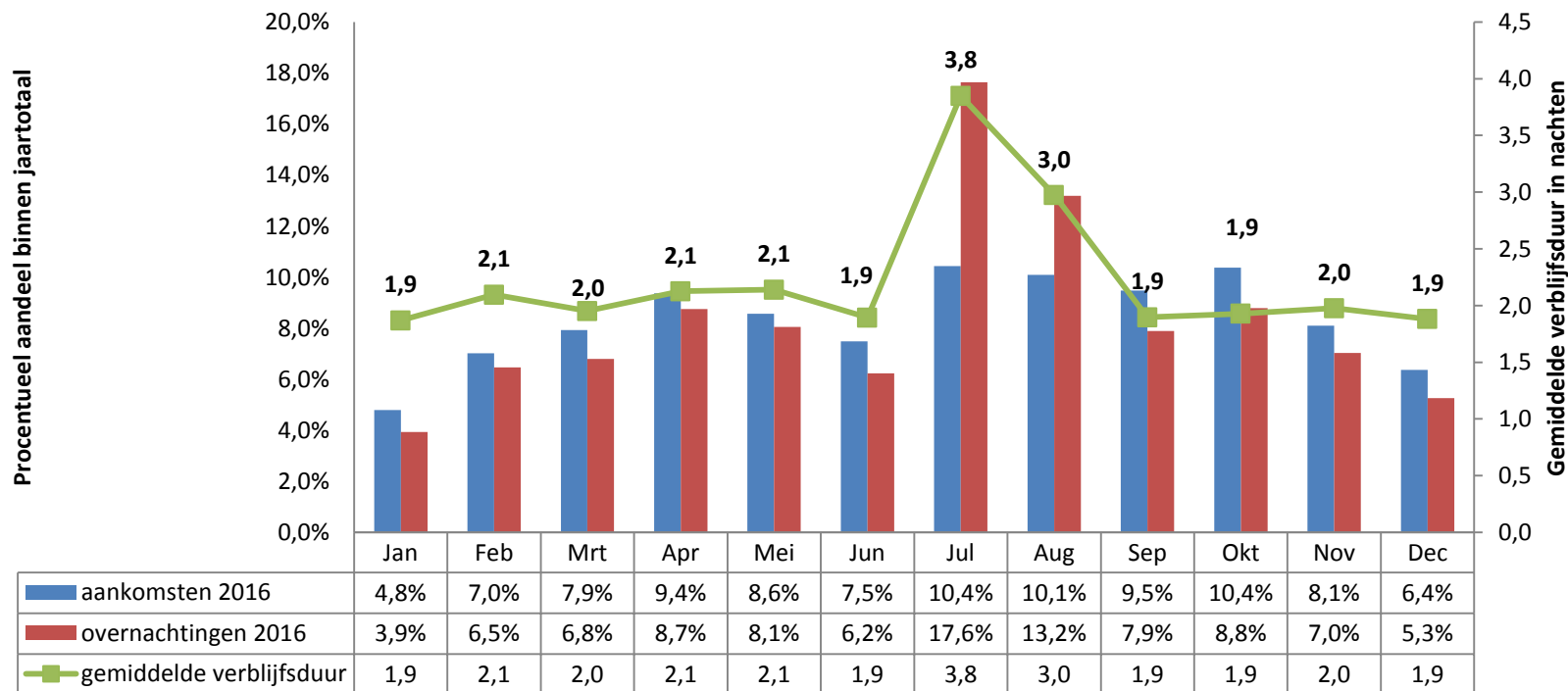
**Gemiddelde verblijfsduur naar herkomst en verblijfsmotief, Waasland – 2016  
(in nachten)**

	Recreatie	MICE	Ander professioneel	Totaal
Binnenland	2,5	1,3	2,0	2,4
Buitenland	1,9	1,8	2,5	2,1
Totaal	2,4	1,6	2,3	2,3

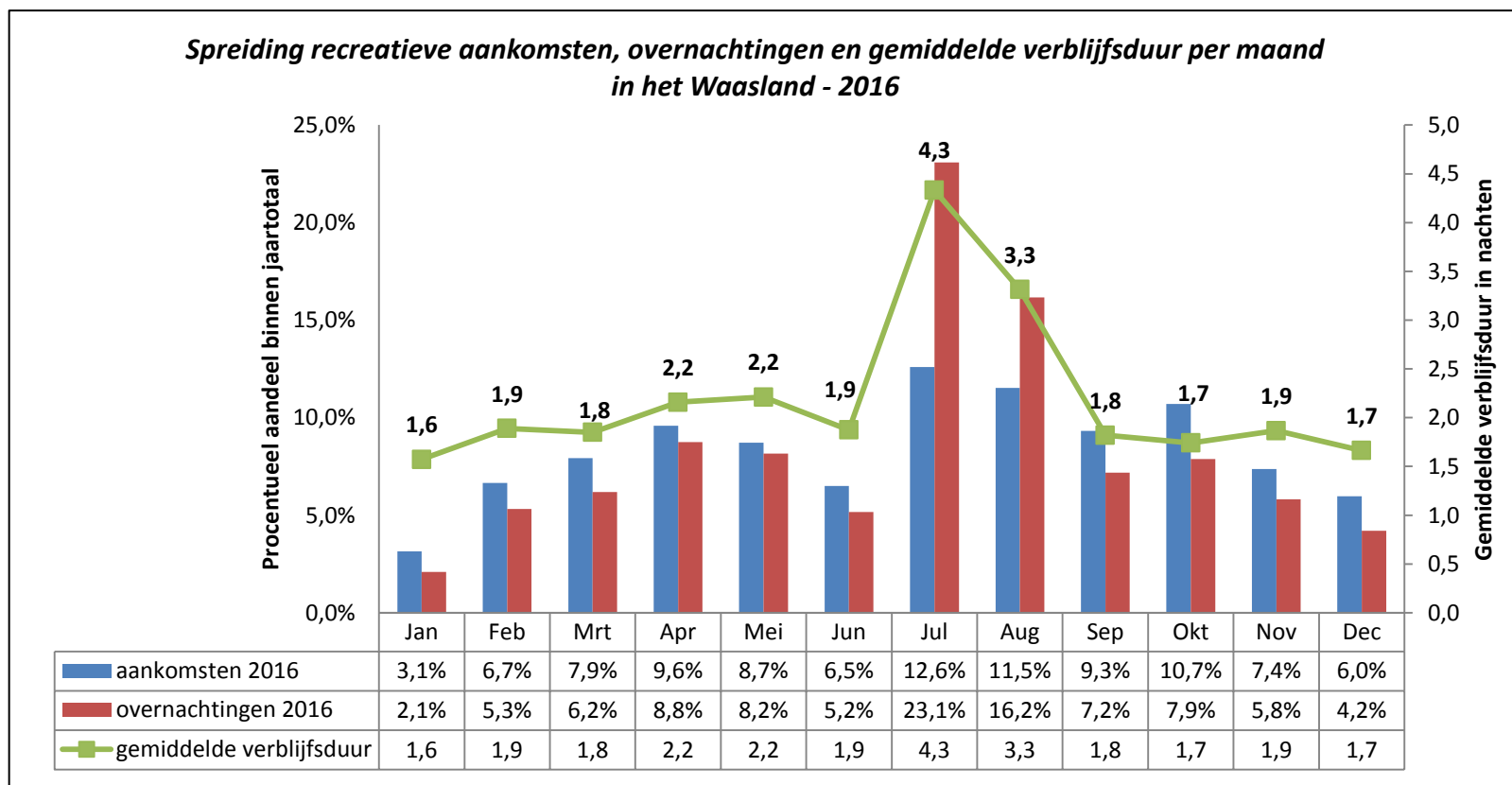


# Spreiding aankomsten en overnachtingen over de maanden

*Spreiding aankomsten, overnachtingen en gemiddelde verblijfsduur per maand in het Waasland - 2016*



# Spreading recreatieve aankomsten en overnachtingen over de maanden



# Aankomsten en overnachtingen per gemeente

2016	AANKOMSTEN		OVERNACHTINGEN	
	aantal	aandeel in totaal Waasland	aantal	aandeel in totaal Waasland
BEVEREN	33 352	27,6%	63 045	22,9%
KRUIBEKE	1 526	1,3%	3 297	1,2%
LOCHRISTI	3 101	2,6%	6 313	2,3%
LOKEREN	20 762	17,2%	44 786	16,3%
MOERBEKE (**)	209	0,2%	390	0,1%
SINT-GILLIS-WAAS	5 014	4,2%	17 077	6,2%
SINT-NIKLAAS	41 229	34,2%	89 311	32,5%
STEKENE	749	0,6%	2 845	1,0%
TEMSE	3 653	3,0%	6 779	2,5%
WAASMUNSTER	4 719	3,9%	11 346	4,1%
WACHTEBEKE	6 367	5,3%	29 620	10,8%
<b>WAASLAND TOTAAL</b>	<b>120 681</b>	<b>100,0%</b>	<b>274 809</b>	<b>100,0%</b>

(\*\*) meer dan 25% van de overnachtingen geschat

# Evolutie 2015-2016

	2015-2016			
	2015	2016	trend 2015-2016	trend 2015-2016 (%)
<b>A Totaal</b>	115 328	120 681	+5 353	+4,6%
A binnenland	66 098	74 406	+8 308	+12,6%
A buitenland	49 230	46 275	-2 955	-6,0%
A recreatief	72 321	78 617	+6 296	+8,7%
A mice	11 718	10 273	-1 445	-12,3%
A indiv zaken	31 289	31 791	+502	+1,6%
A hotels	70 059	69 547	-512	-0,7%
A gastenkamers	8 162	9 679	+1 517	+18,6%
A kampeerlogies	7 407	5 553	-1 854	-25,0%
A jeugdlogies	28 507	32 470	+3 963	+13,9%
A vakantiecentra	0	3 125		
A huurvakantiewoningen	1 193		+2 239	+187,7%
A vakantielogies		307		
<b>O Totaal</b>	281 136	274 809	-6 327	-2,3%
O binnenland	176 304	176 222	-82	-0,0%
O buitenland	104 832	98 587	-6 245	-6,0%
O recreatief	188 928	185 801	-3 127	-1,7%
O mice	19 059	16 270	-2 789	-14,6%
O indiv zaken	73 149	72 738	-411	-0,6%
O hotels	124 006	119 647	-4 359	-3,5%
O gastenkamers	16 214	17 737	+1 523	+9,4%
O kampeerlogies	55 124	30 945	-24 179	-43,9%
O jeugdlogies	82 021	96 581	+14 560	+17,8%
O vakantiecentra	0	8 857		
O huurvakantiewoningen	3 771		+6 128	+162,5%
O vakantielogies		1 042		

**A = aankomsten / O = overnachtingen**