

TOERISME
**VLAAMSE
ARDENEN**



Verblijfstoerisme Vlaamse Ardennen 2016

Analyse aankomsten & overnachtingen

Bron: Overnachtingsstatistiek FOD Economie, Algemene Directie Statistiek

Algemeen

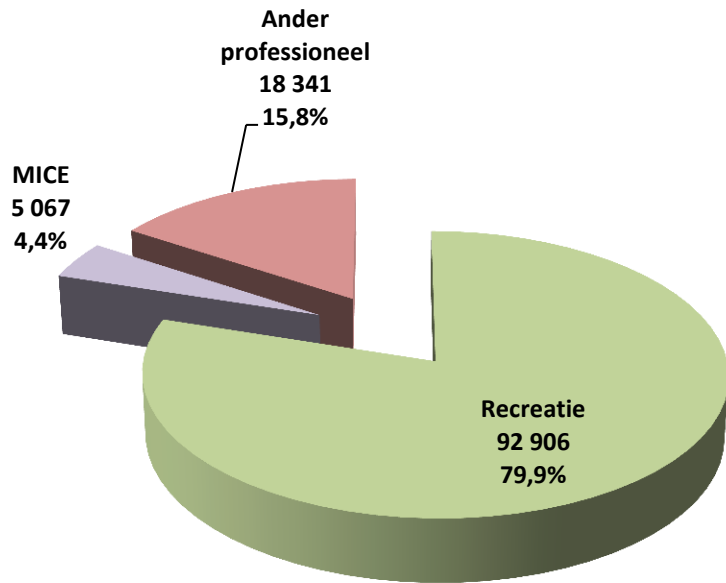
- ✓ **Aankomsten** Vlaamse Ardennen 2016: **116 314**
- ✓ **Overnachtingen** Vlaamse Ardennen 2016: **297 379**

- ✓ **Wat zit in deze cijfers ?**
 - ❖ Geregistreeerde aankomsten en overnachtingen door FOD Economie-ADSEI in: hotels, kampeerlogies (kortkampeerplaatsen), jeugdlogies, vakantiecentra, gastenkamers (sinds 2012), vakantie-logies (sinds 2014), huurvakantiewoningen (sinds 2015 – cijfers gebaseerd op een steekproef)
 - ❖ Vanaf 2015 [enkel nog statistieken van de vergunde, aangemelde en erkende logies](#)

- ✓ **Gemeenten in de cijfers van de Vlaamse Ardennen**
 - ❖ Brakel, Gavere, Geraardsbergen, Herzele, Horebeke, Kluisbergen, Kruishoutem, Lierde, Maarkedal, Oosterzele, Oudenaarde, Ronse, Sint-Lievens-Houtem, Wortegem-Petegem, Zingem, Zottegem, Zwalm

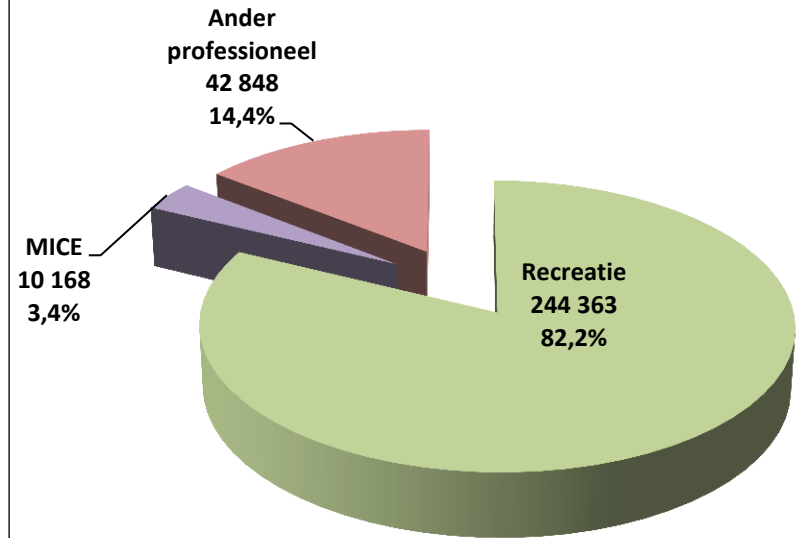
Naar verblijfsmotief

**Aankomsten naar motief
in de Vlaamse Ardennen - 2016**



116 314 aankomsten

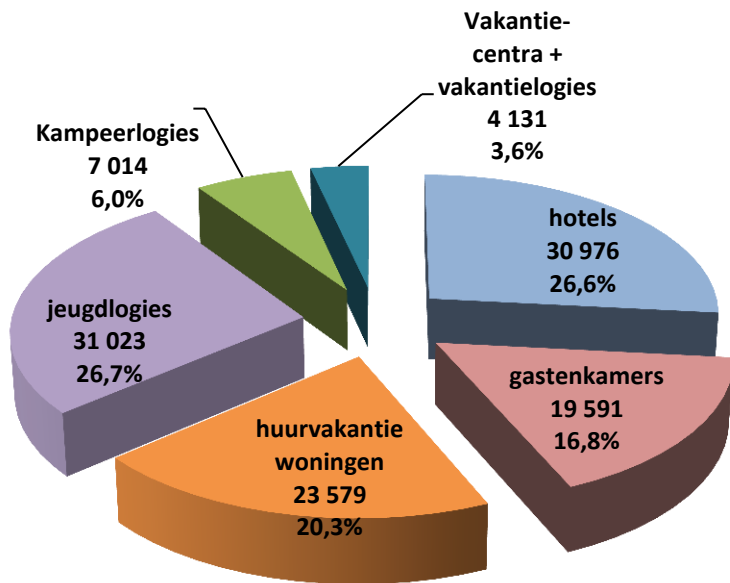
**Overnachtingen naar motief
in de Vlaamse Ardennen - 2016**



297 379 overnachtingen

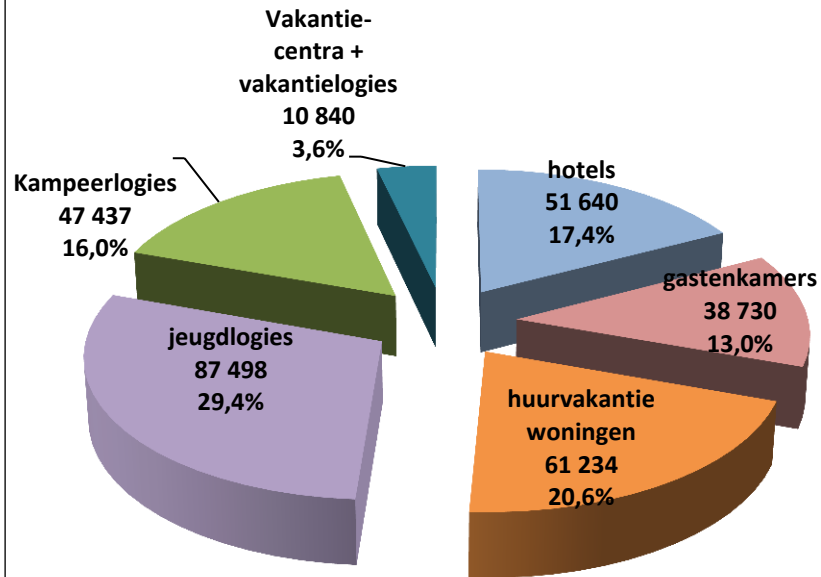
Naar logiestype

**Aankomsten naar logiestype
in de Vlaamse Ardennen - 2016**



116 314 aankomsten

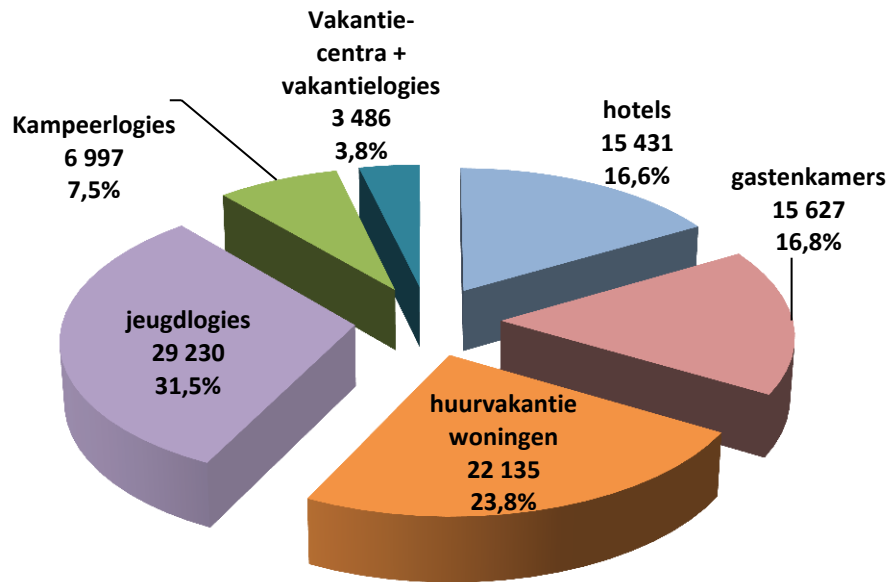
**Overnachtingen naar logiestype
in de Vlaamse Ardennen - 2016**



297 379 overnachtingen

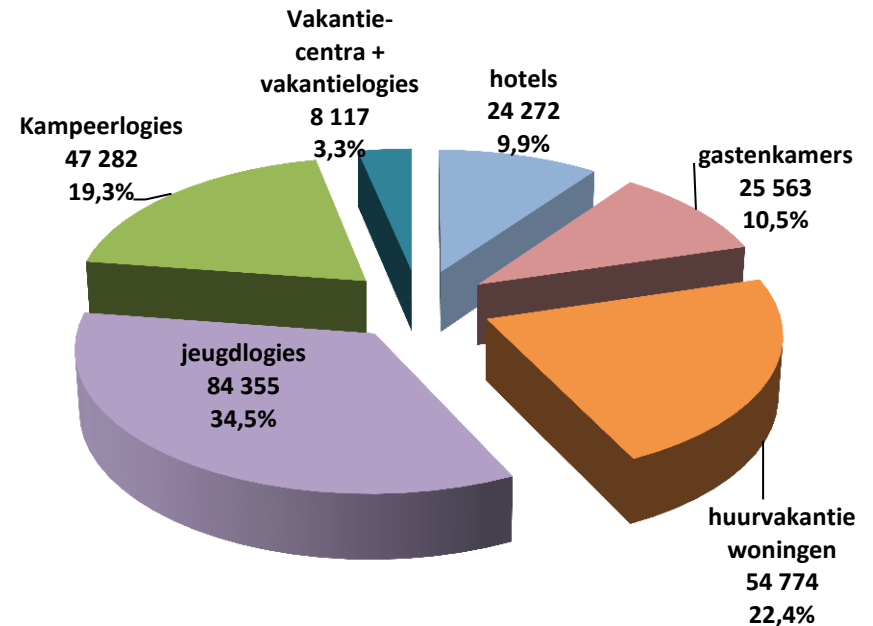
Recreatief verblijfstoerisme naar logiestype

*Recreatieve aankomsten naar logiestype
in de Vlaamse Ardennen - 2016*



92 906 recreatieve aankomsten

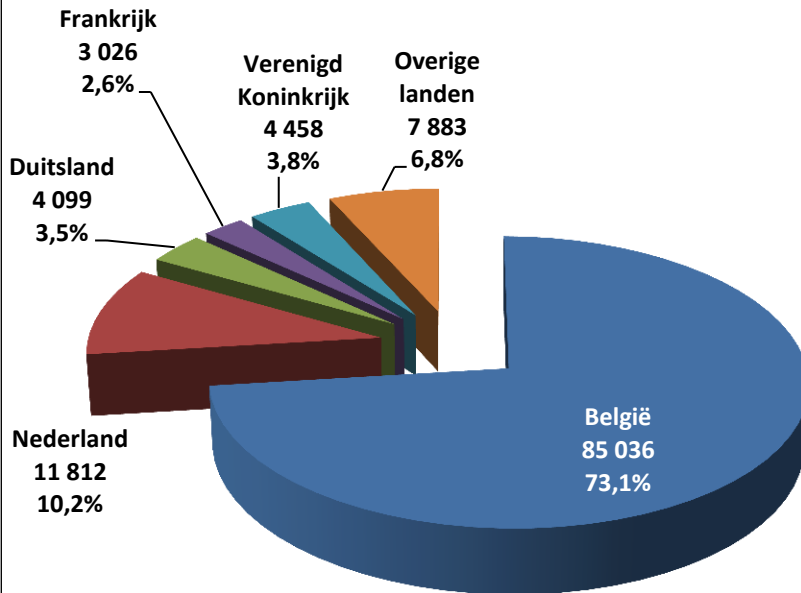
*Recreatieve overnachtingen naar logiestype
in de Vlaamse Ardennen - 2016*



244 363 recreatieve overnachtingen

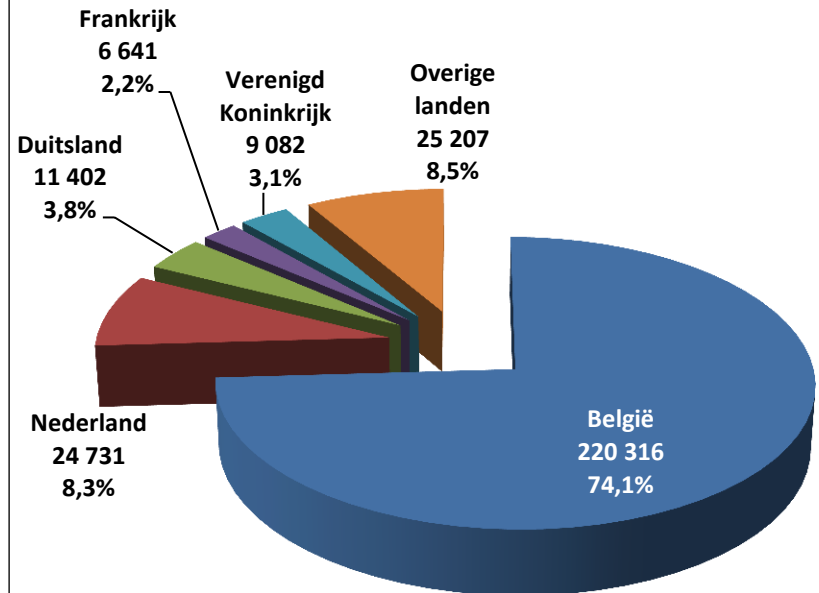
Naar herkomst

*Aankomsten naar herkomst
in de Vlaamse Ardennen - 2016*



116 314 aankomsten

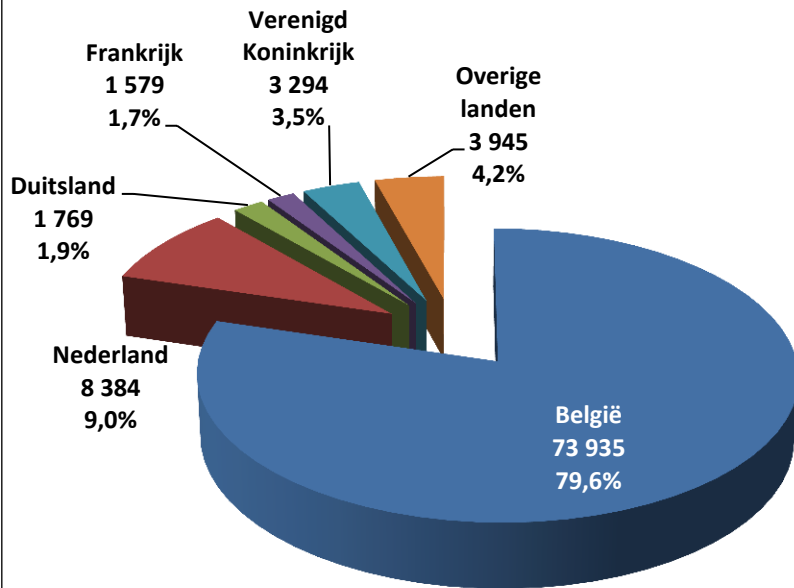
*Overnachtingen naar herkomst
in de Vlaamse Ardennen - 2016*



297 379 overnachtingen

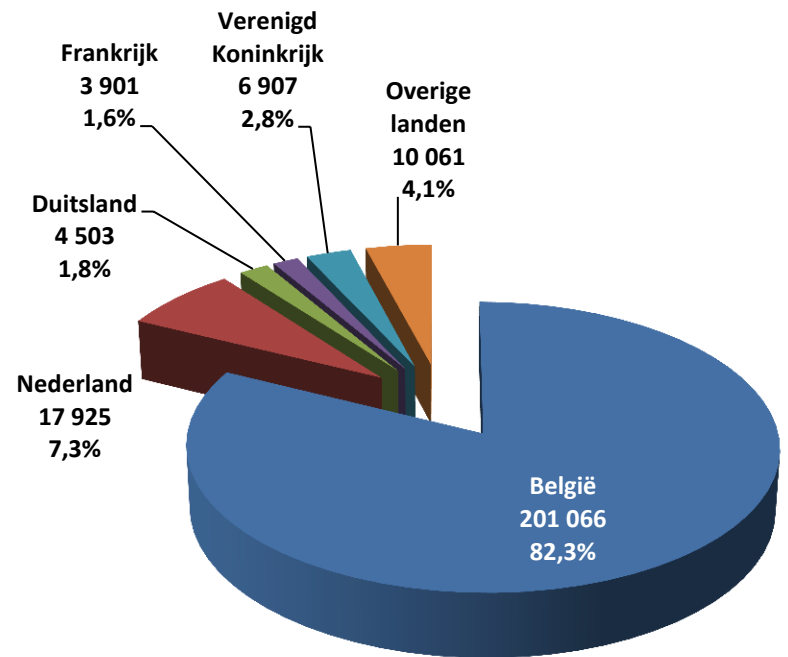
Recreatief verblijfstoerisme naar herkomst

Recreatieve aankomsten naar herkomst in de Vlaamse Ardennen - 2016



92 906 recreatieve aankomsten

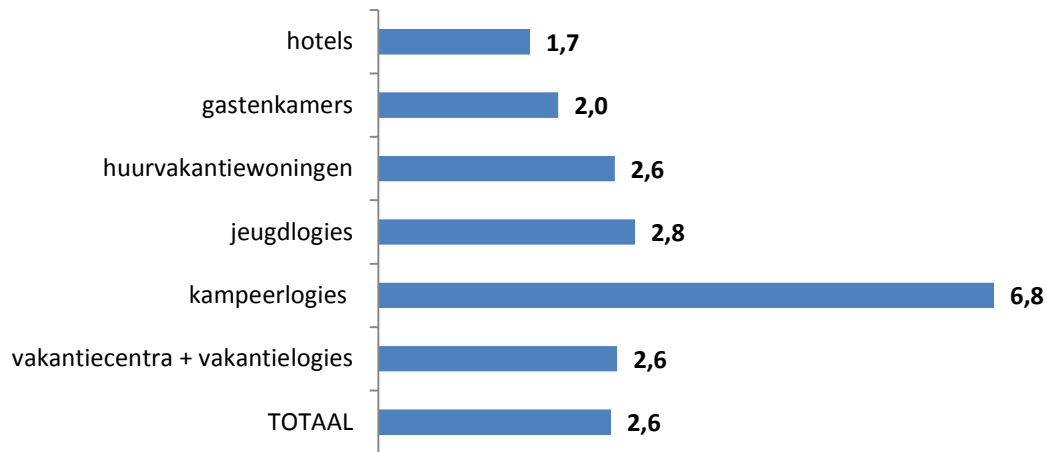
Recreatieve overnachtingen naar herkomst in de Vlaamse Ardennen - 2016



244 363 recreatieve overnachtingen

Verblijfsduur

**Gemiddelde verblijfsduur per logiestype, Vlaamse Ardennen – 2016
(in nachten)**

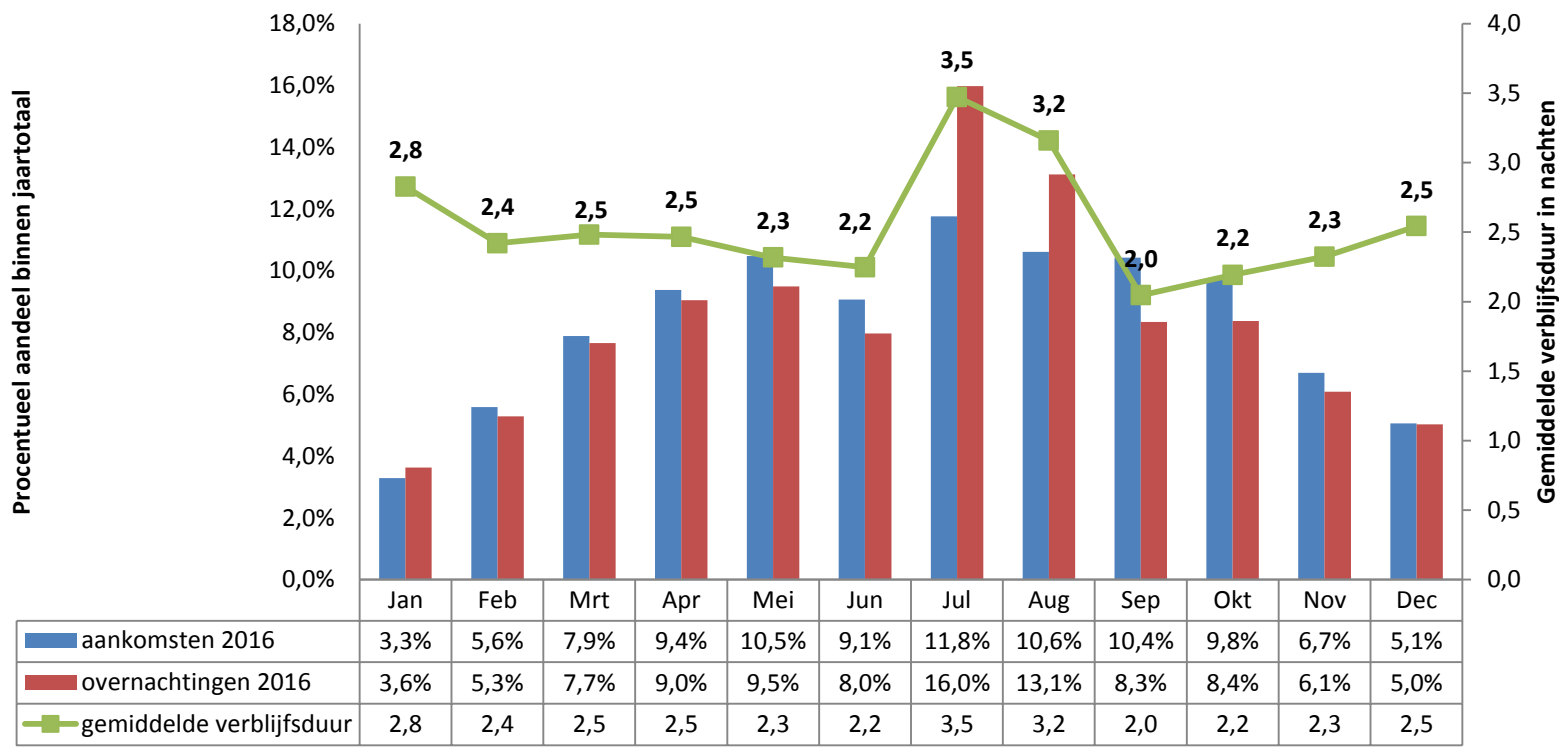


**Gemiddelde verblijfsduur naar herkomst en verblijfsmotief, Vlaamse Ardennen – 2016
(in nachten)**

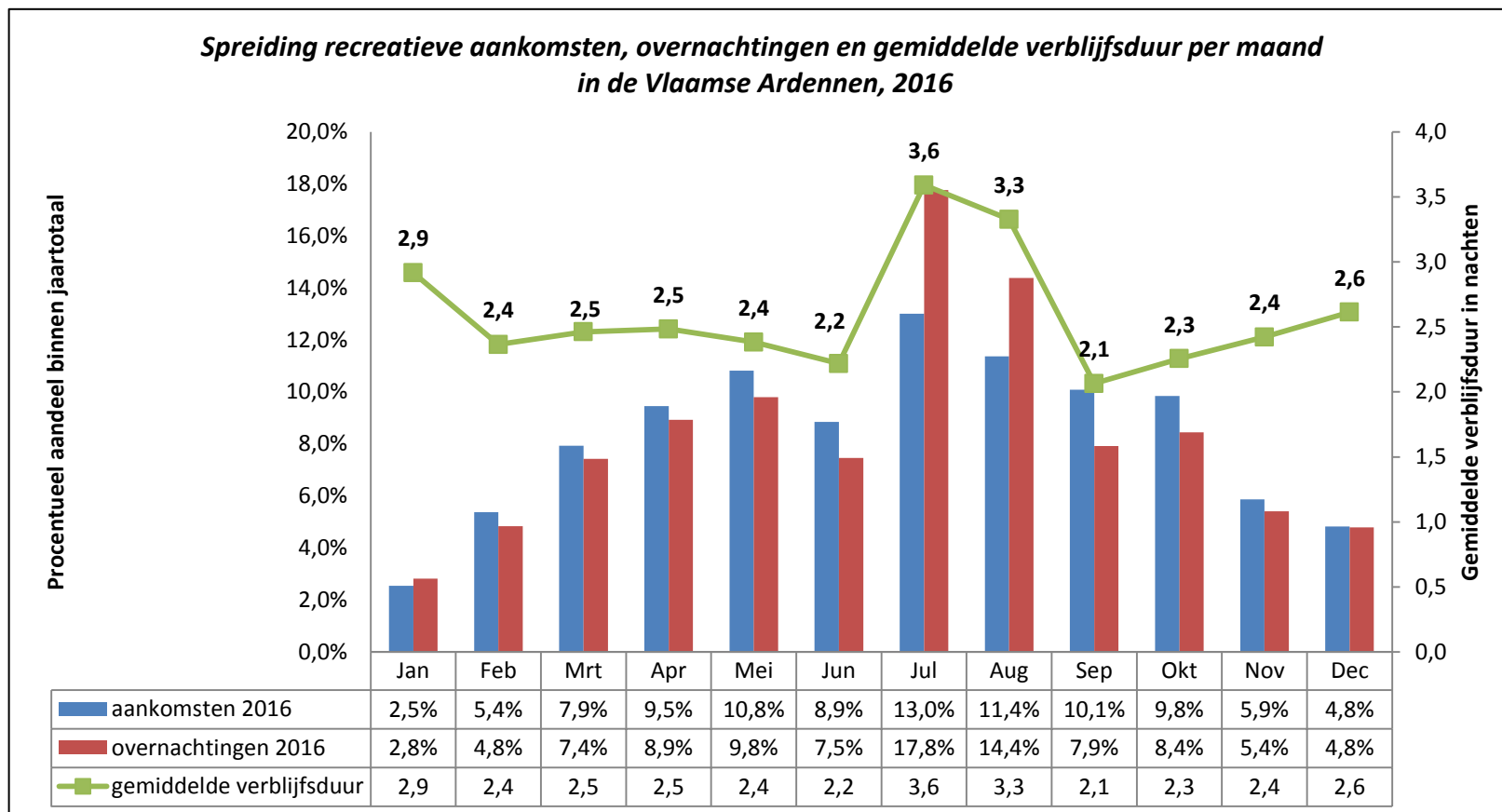
	Recreatie	MICE	Ander professioneel	Totaal
Binnenland	2,7	1,6	1,8	2,6
Buitenland	2,3	2,7	2,8	2,5
Totaal	2,6	2,0	2,3	2,6

Spreiding aankomsten en overnachtingen over de maanden

Spreiding aankomsten, overnachtingen en gemiddelde verblijfsduur per maand in de Vlaamse Ardennen, 2016



Spreiding recreatieve aankomsten en overnachtingen over de maanden



Aankomsten en overnachtingen per gemeente

2016	AANKOMSTEN		OVERNACHTINGEN	
	aantal	aandeel in totaal Vlaamse Ardennen	aantal	aandeel in totaal Vlaamse Ardennen
BRAKEL	8 631	7,4%	21 757	7,3%
GAVERE (**)	2 003	1,7%	3 268	1,1%
GERAARDSBERGEN	18 767	16,1%	74 906	25,2%
HERZELE (**)	1 642	1,4%	4 902	1,6%
HOREBEKE (**)	2 430	2,1%	7 693	2,6%
KLUISBERGEN (**)	13 359	11,5%	31 558	10,6%
KRUISSHOUTEM (**)	2 674	2,3%	4 876	1,6%
LIERDE	1 512	1,3%	1 955	0,7%
MAARKEDAL (**)	7 856	6,8%	19 393	6,5%
OOSTERZELE	612	0,5%	2 448	0,8%
OUDENAARDE	30 930	26,6%	59 819	20,1%
RONSE	11 751	10,1%	26 974	9,1%
SINT-LIEVENS-HOUTEM	1 384	1,2%	2 470	0,8%
WORTEGEM-PETEGEM	1 841	1,6%	3 871	1,3%
ZINGEM	1 042	0,9%	4 329	1,5%
ZOTTEGEM	3 904	3,4%	13 719	4,6%
ZWALM	5 976	5,1%	13 441	4,5%
VLAAMSE ARDENNEN TOTAAL	116 314	100,0%	297 379	100,0%
<i>(**) meer dan 25% van de overnachtingen geschat</i>				

Evolutie 2015-2016

	2015-2016			
	2015	2016	trend 2015-2016	trend 2015-2016 (%)
A Totaal	114 137	116 314	+2 177	+1,9%
A binnenland	84 174	85 036	+862	+1,0%
A buitenland	29 963	31 278	+1 315	+4,4%
A recreatief	92 448	92 906	+458	+0,5%
A mice	4 678	5 067	+389	+8,3%
A indiv zaken	17 011	18 341	+1 330	+7,8%
A hotels	30 781	30 976	+195	+0,6%
A gastenkamers	20 569	19 591	-978	-4,8%
A huurvakantiewoningen	20 292	23 579	+3 287	+16,2%
A kampeerlogies	7 776	7 014	-762	-9,8%
A jeugdlogies	31 368	31 023	-345	-1,1%
A vakantiecentra	3 351	4 131	+780	+23,3%
A vakantielogies				
O Totaal	310 277	297 379	-12 898	-4,2%
O binnenland	228 683	220 316	-8 367	-3,7%
O buitenland	81 594	77 063	-4 531	-5,6%
O recreatief	261 443	244 363	-17 080	-6,5%
O mice	10 710	10 168	-542	-5,1%
O indiv zaken	38 124	42 848	+4 724	+12,4%
O hotels	51 115	51 640	+525	+1,0%
O gastenkamers	40 283	38 730	-1 553	-3,9%
O huurvakantiewoningen	66 746	61 234	-5 512	-8,3%
O kampeerlogies	52 194	47 437	-4 757	-9,1%
O jeugdlogies	90 397	87 498	-2 899	-3,2%
O vakantiecentra	9 542	10 840	+1 298	+13,6%
O vakantielogies				
A = aankomsten / O = overnachtingen				