



Verblijfstoerisme Vlaamse Ardennen 2015

Analyse aankomsten & overnachtingen

Bron: Overnachtingsstatistiek FOD Economie, Algemene Directie Statistiek

Algemeen

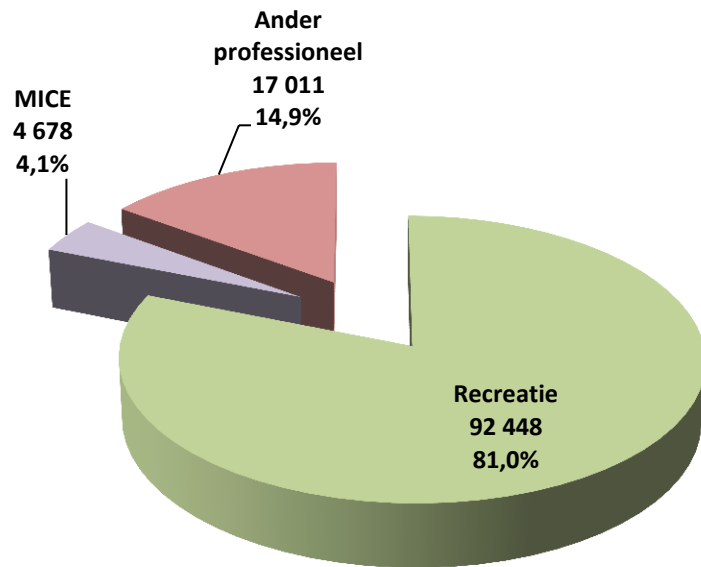
- ✓ **Aankomsten** Vlaamse Ardennen 2015: **114 137**
- ✓ **Overnachtingen** Vlaamse Ardennen 2015: **310 277**

- ✓ **Wat zit in deze cijfers ?**
 - ❖ Geregistreerde aankomsten en overnachtingen door FOD Economie-ADSEI in: hotels, kampeerlogies (kortkampeerplaatsen), jeugdlogies, vakantiecentra, gastenkamers (sinds 2012), vakantielogies (sinds 2014), huurvakantiewoningen (sinds 2015 – cijfers gebaseerd op een steekproef)
 - ❖ Vanaf 2015 [enkel nog statistieken van de vergunde, aangemelde en erkende logies](#)

- ✓ **Gemeenten in de cijfers van de Vlaamse Ardennen**
 - ❖ Brakel, Gavere, Geraardsbergen, Herzele, Horebeke, Kluisbergen, Kruishoutem, Lierde, Maarkedal, Oosterzele, Oudenaarde, Ronse, Sint-Lievens-Houtem, Wortegem-Petegem, Zingem, Zottegem, Zwalm

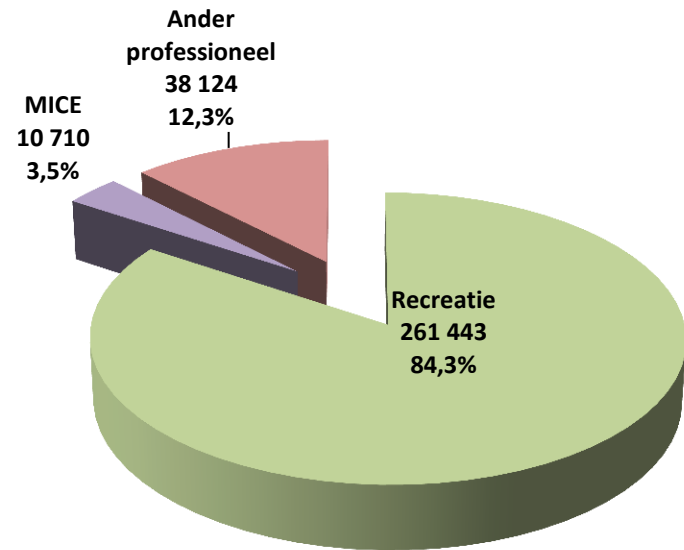
Naar verblijfsmotief

**Aankomsten naar motief
in de Vlaamse Ardennen - 2015**



114 137 aankomsten

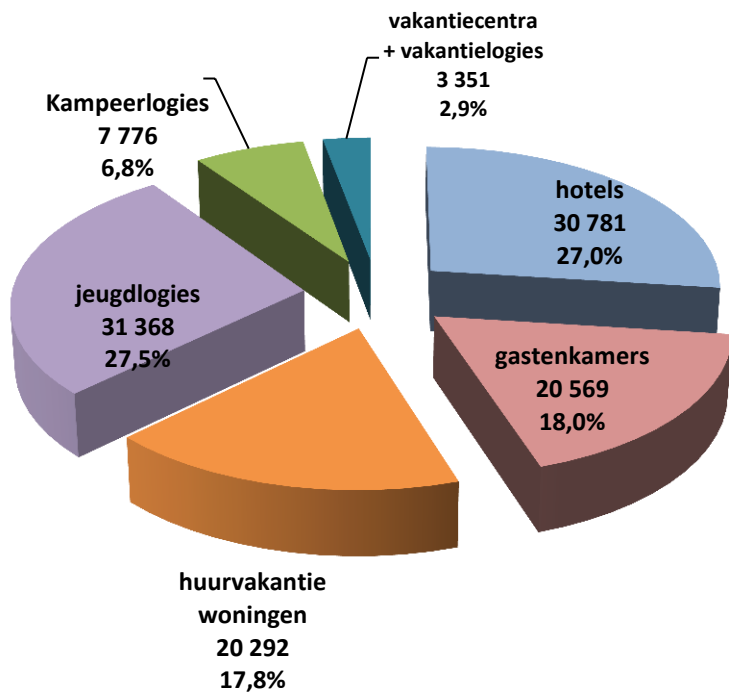
**Overnachtingen naar motief
in de Vlaamse Ardennen - 2015**



310 277 overnachtingen

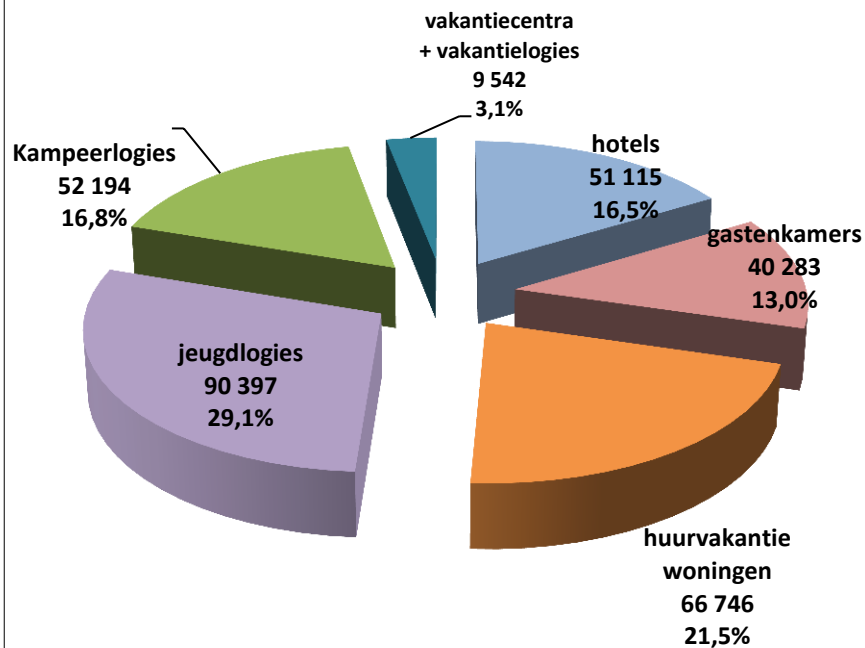
Naar logiestype

**Aankomsten naar logiestype
in de Vlaamse Ardennen - 2015**



114 137 aankomsten

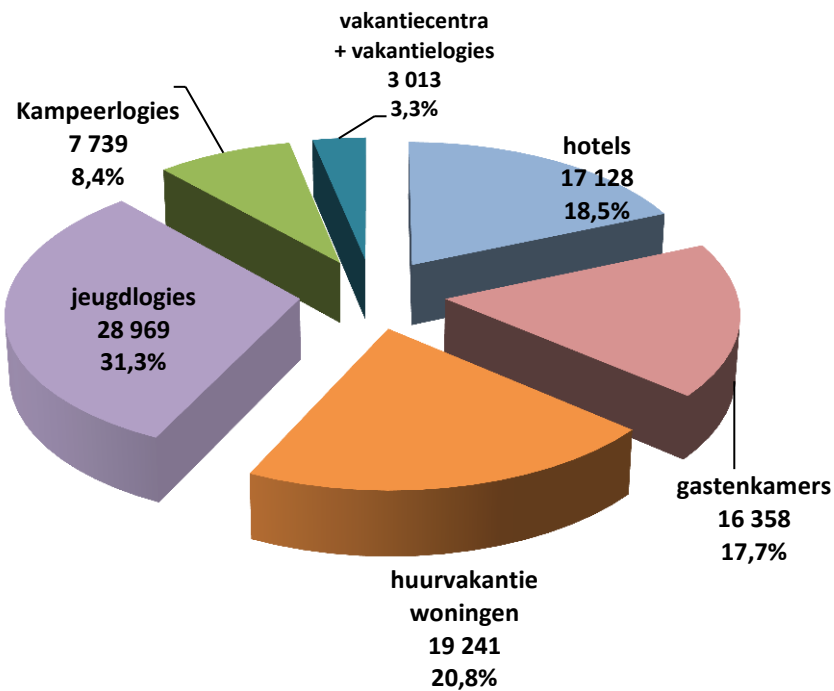
**Overnachtingen naar logiestype
in de Vlaamse Ardennen - 2015**



310 277 overnachtingen

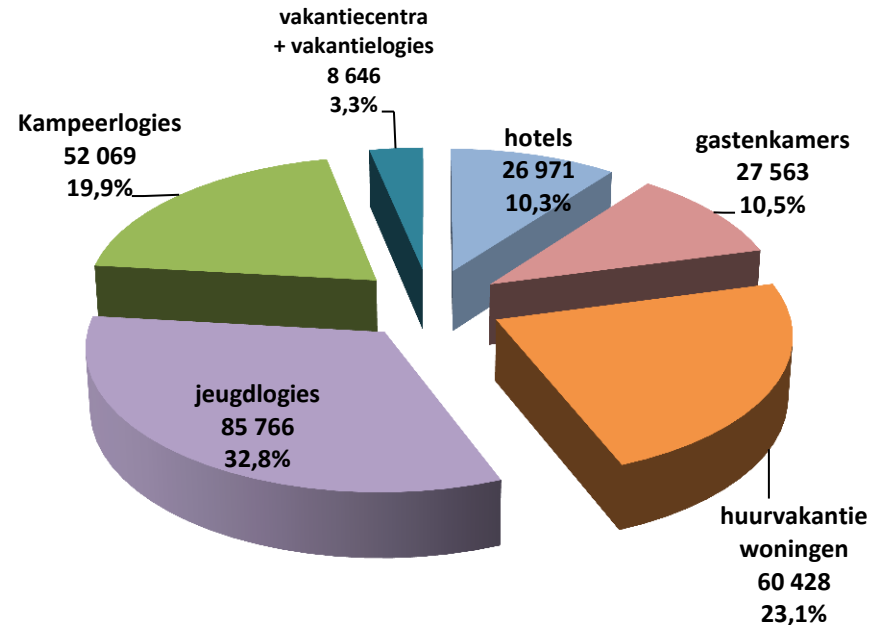
Recreatief verblijfstoerisme naar logiestype

*Recreatieve aankomsten naar logiestype
in de Vlaamse Ardennen - 2015*



92 448 recreatieve aankomsten

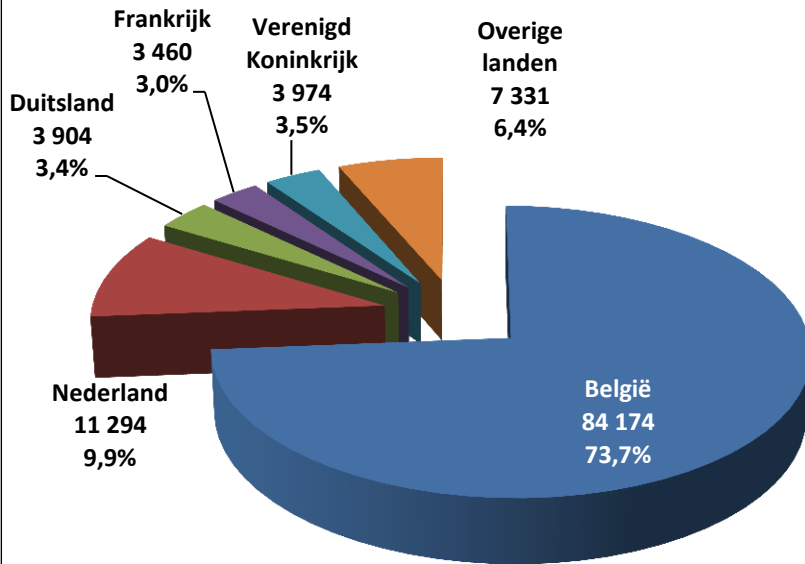
*Recreatieve overnachtingen naar logiestype
in de Vlaamse Ardennen - 2015*



261 443 recreatieve overnachtingen

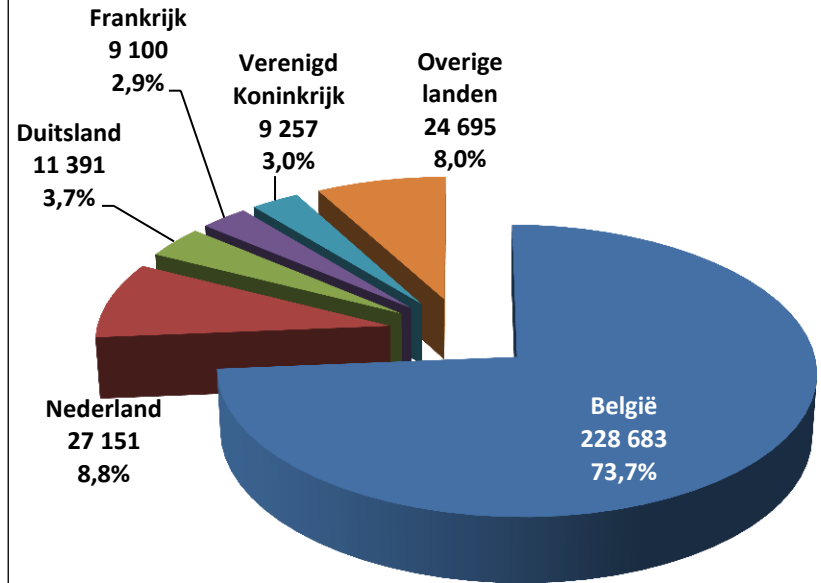
Naar herkomst

*Aankomsten naar herkomst
in de Vlaamse Ardennen - 2015*



114 137 aankomsten

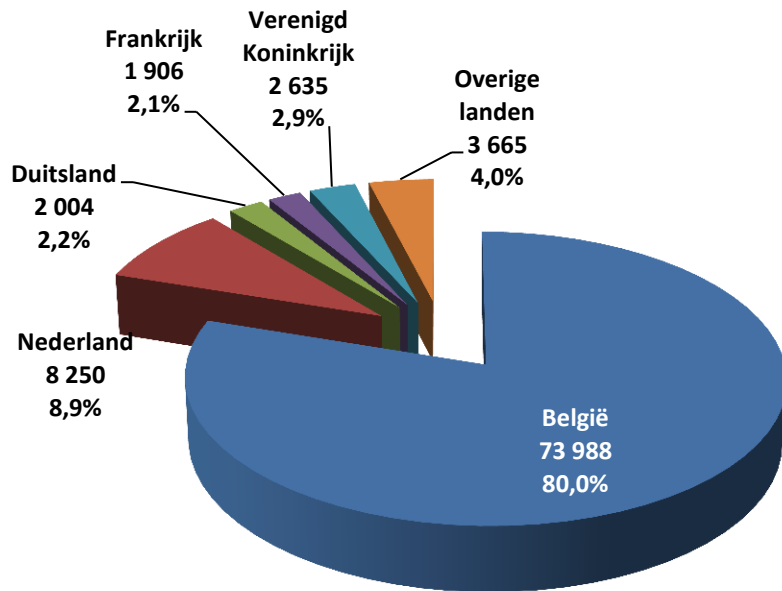
*Overnachtingen naar herkomst
in de Vlaamse Ardennen - 2015*



310 277 overnachtingen

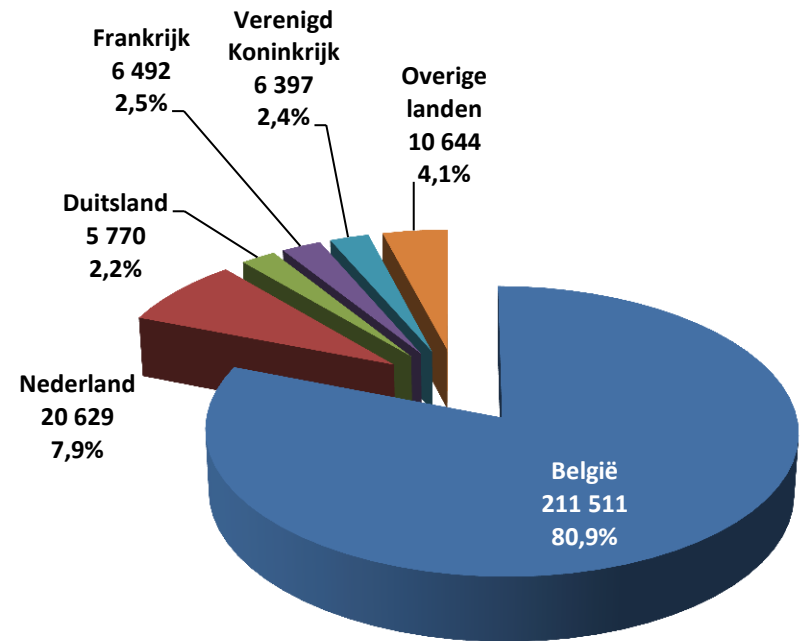
Recreatief verblijfstoerisme naar herkomst

*Recreatieve aankomsten naar herkomst
in de Vlaamse Ardennen - 2015*



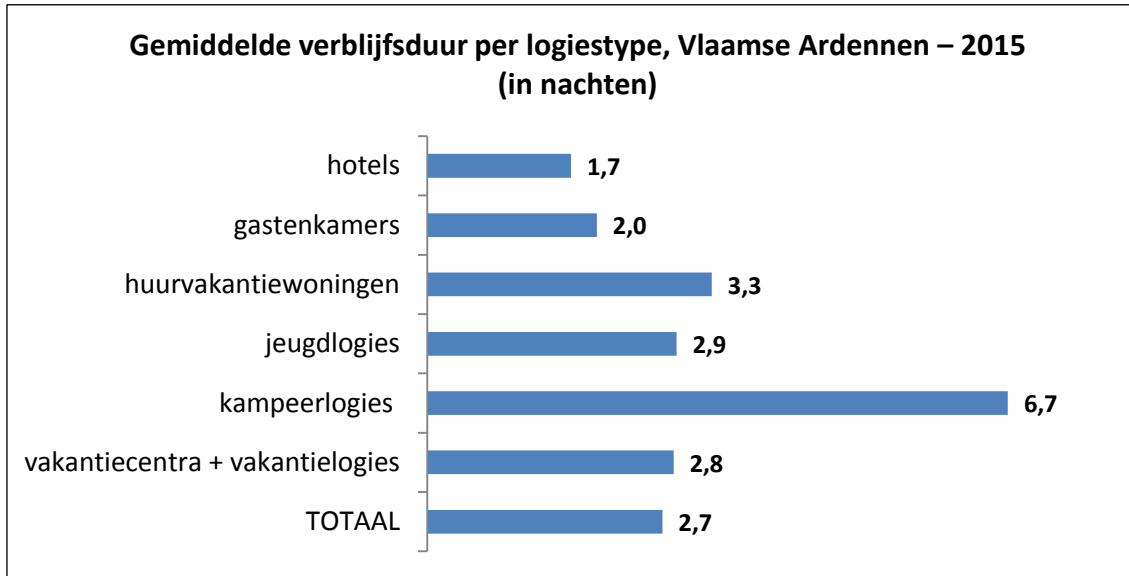
92 448 recreatieve aankomsten

*Recreatieve overnachtingen naar herkomst
in de Vlaamse Ardennen - 2015*



261 443 recreatieve overnachtingen

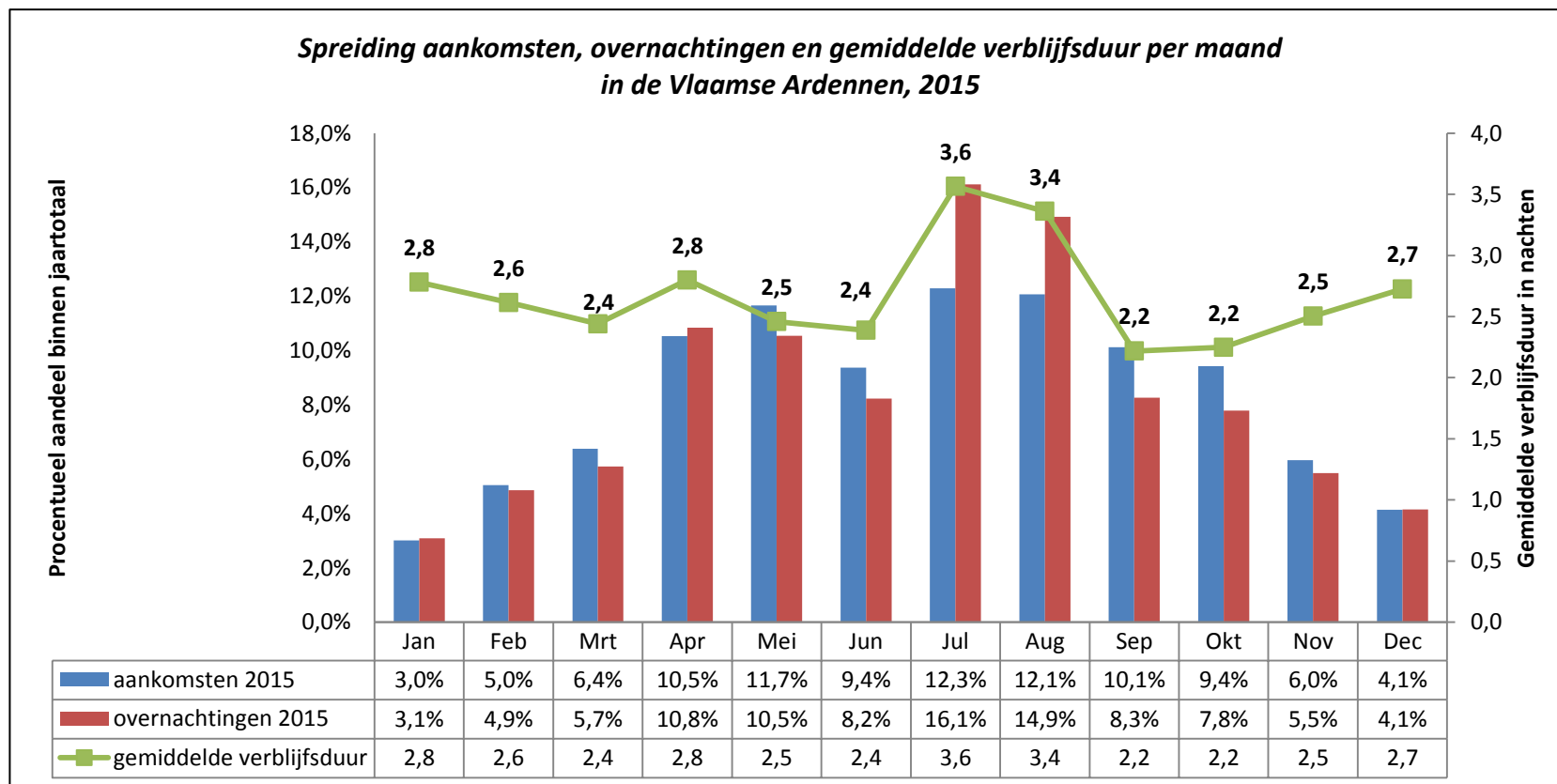
Verblijfsduur



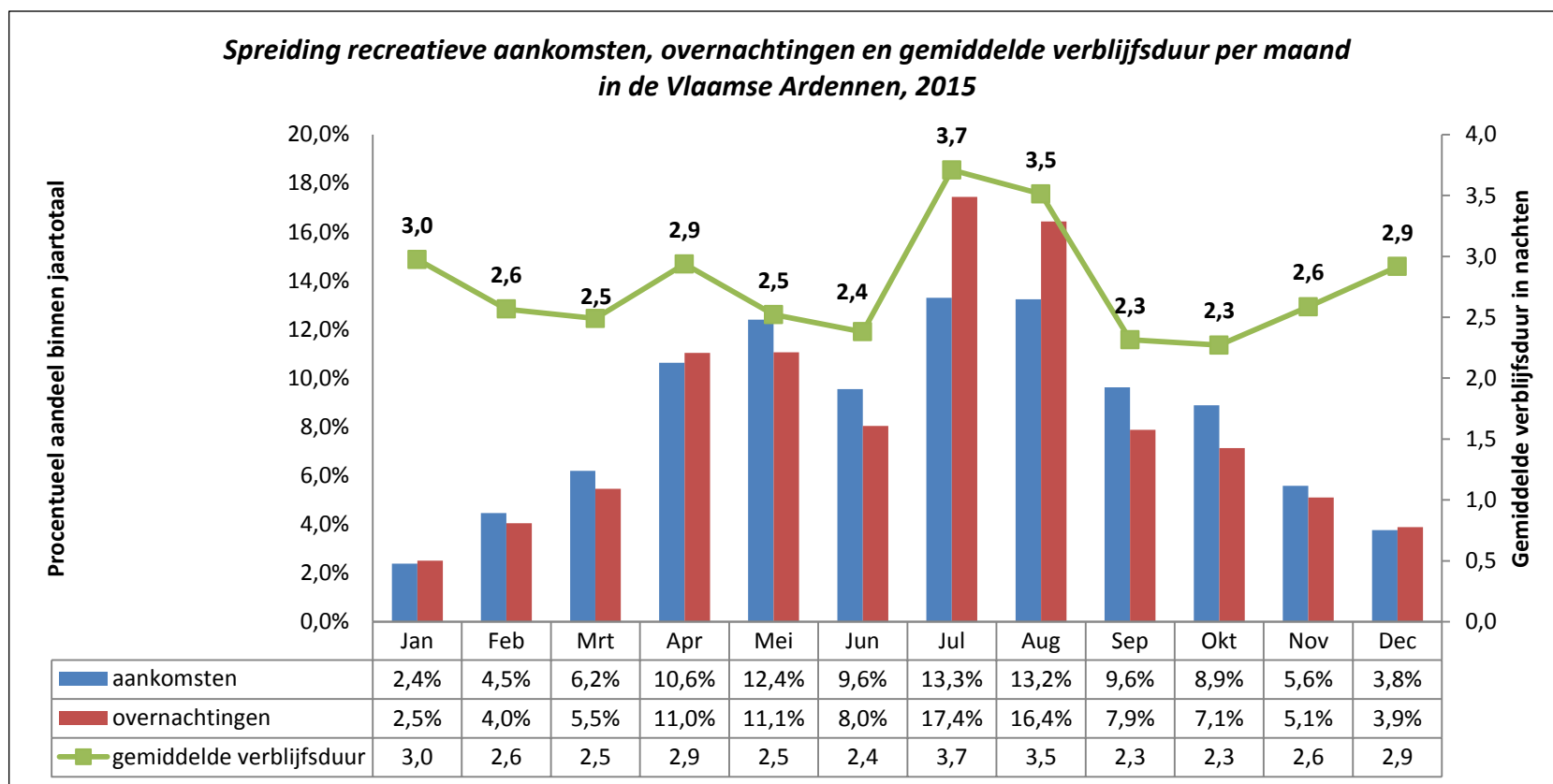
**Gemiddelde verblijfsduur naar herkomst en verblijfsmotief, Vlaamse Ardennen – 2015
(in nachten)**

	Recreatie	MICE	Ander professioneel	Totaal
Binnenland	2,9	1,8	1,7	2,7
Buitenland	2,7	3,0	2,7	2,7
Totaal	2,8	2,3	2,2	2,7

Spreiding aankomsten en overnachtingen over de maanden



Spreading recreatieve aankomsten en overnachtingen over de maanden



Aankomsten en overnachtingen per gemeente

2015	AANKOMSTEN		OVERNACHTINGEN	
	aantal	aandeel in totaal Vlaamse Ardennen	aantal	aandeel in totaal Vlaamse Ardennen
BRAKEL	7 131	6,2%	17 435	5,6%
GAVERE	1 850	1,6%	3 859	1,2%
GERAARDSBERGEN	21 609	18,9%	89 333	28,8%
HERZELE (**)	1 610	1,4%	4 423	1,4%
HOREBEKE	2 396	2,1%	11 389	3,7%
KLUISBERGEN	12 462	10,9%	33 219	10,7%
KRUISSHOUTEM	*	*	*	*
LIERDE	1 405	1,2%	1 882	0,6%
MAARKEDAL (**)	7 819	6,9%	20 792	6,7%
OOSTERZELE	*	*	*	*
OUDENAARDE	28 790	25,2%	56 499	18,2%
RONSE	12 755	11,2%	27 937	9,0%
SINT-LIEVENS-HOUTEM	1 723	1,5%	3 559	1,1%
WORTEGEM-PETEGEM (**)	1 377	1,2%	2 405	0,8%
ZINGEM	1 820	1,6%	5 862	1,9%
ZOTTEGEM	3 297	2,9%	12 939	4,2%
ZWALM	6 321	5,5%	13 931	4,5%
VLAAMSE ARDENNEN TOTAAL	114 137	100,0%	310 277	100,0%
(*) vertrouwelijk - (**) meer dan 25% van de overnachtingen geschat				