

Verblijfstoerisme Waasland 2015

Analyse aankomsten & overnachtingen

Bron: Overnachtingsstatistiek FOD Economie, Algemene Directie Statistiek

Algemeen

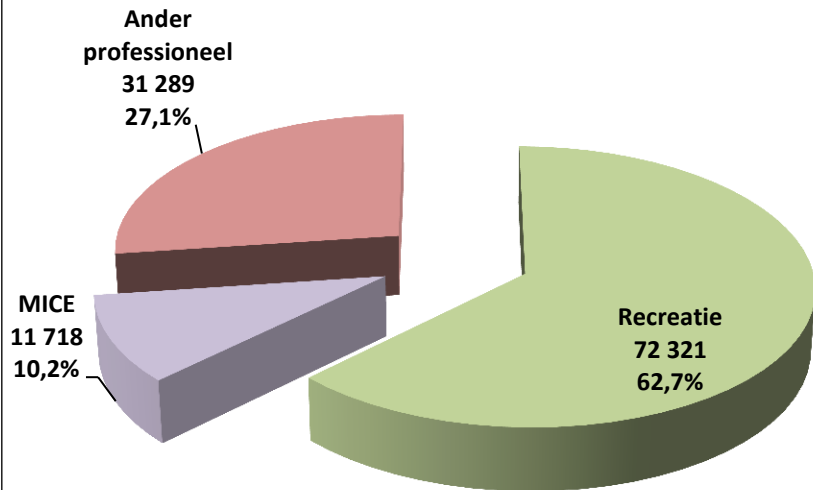
- ✓ **Aankomsten Waasland 2015: 115 328**
- ✓ **Overnachtingen Waasland 2015: 281 136**

- ✓ **Wat zit in deze cijfers ?**
 - ❖ Geregistreerde aankomsten en overnachtingen door FOD Economie-ADSEI in: hotels, kampeerlogies (kortkampeerplaatsen), jeugdlogies, vakantiecentra, gastenkamers (sinds 2012), vakantielogies (sinds 2014), huurvakantiewoningen (sinds 2015 – cijfers gebaseerd op een steekproef)
 - ❖ Vanaf 2015 [enkel nog statistieken van de vergunde, aangemelde en erkende logies](#)

- ✓ **Gemeenten in de cijfers van het Waasland**
 - ❖ Beveren, Kruibeke, Lochristi, Lokeren, Moerbeke, Sint-Gillis-Waas, Sint-Niklaas, Stekene, Temse, Waasmunster, Wachtebeke

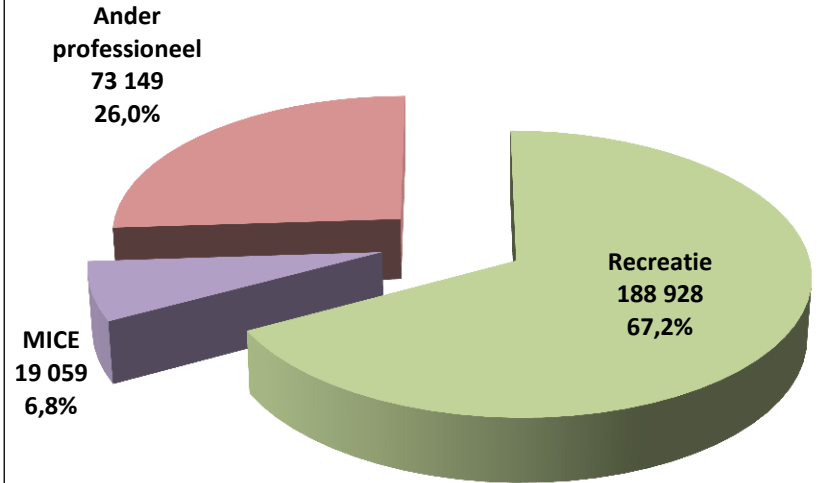
Naar verblijfsmotief

Aankomsten naar motief in het Waasland - 2015



115 328 aankomsten

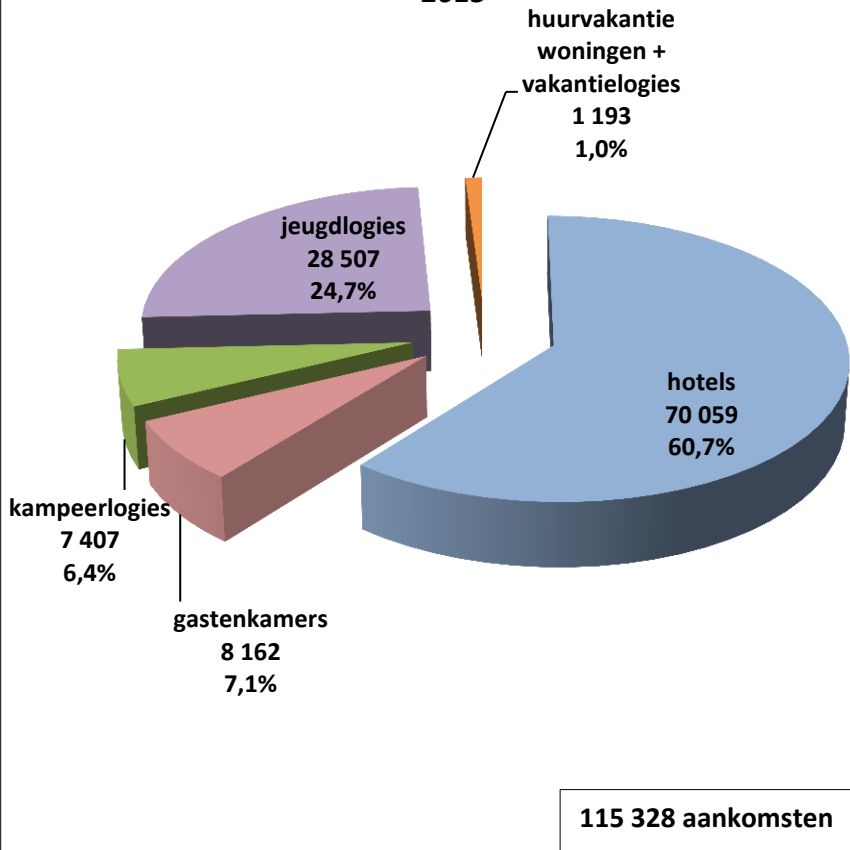
Overnachtingen naar motief in het Waasland - 2015



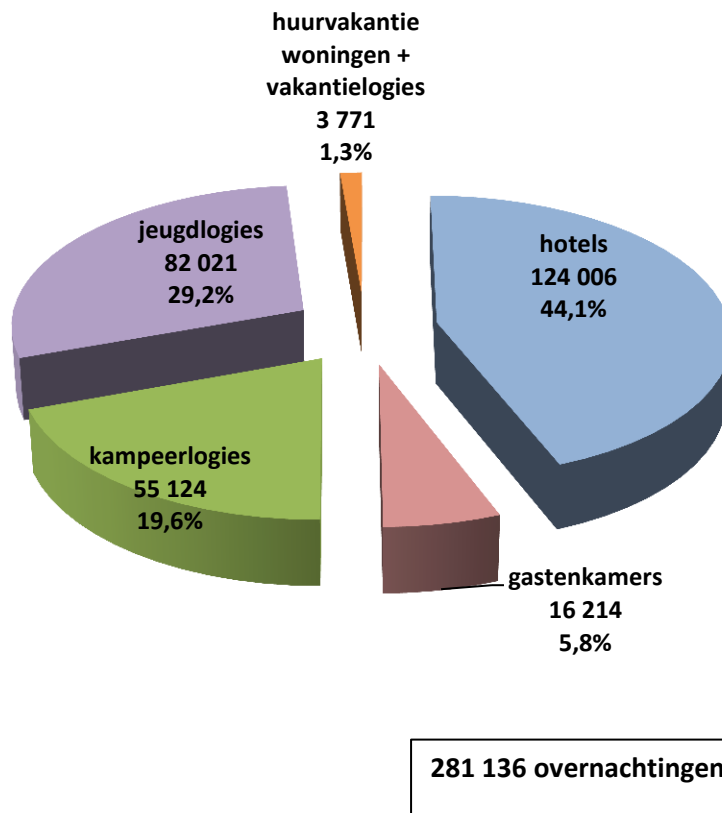
281 136 overnachtingen

Naar logiestype

Aankomsten naar logiestype in het Waasland – 2015

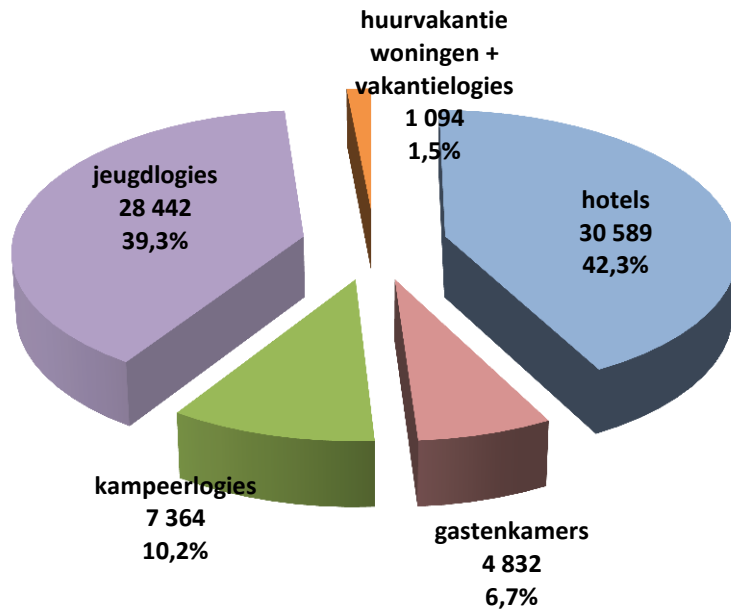


Overnachtingen naar logiestype in het Waasland - 2015



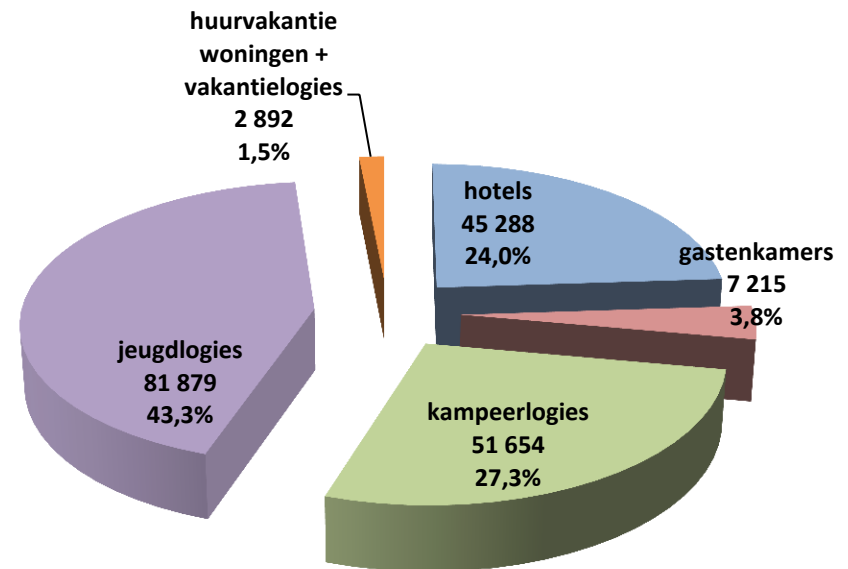
Recreatief verblijfstoerisme naar logiestype

*Recreatieve aankomsten naar logiestype
in het Waasland - 2015*



72 321 recreatieve aankomsten

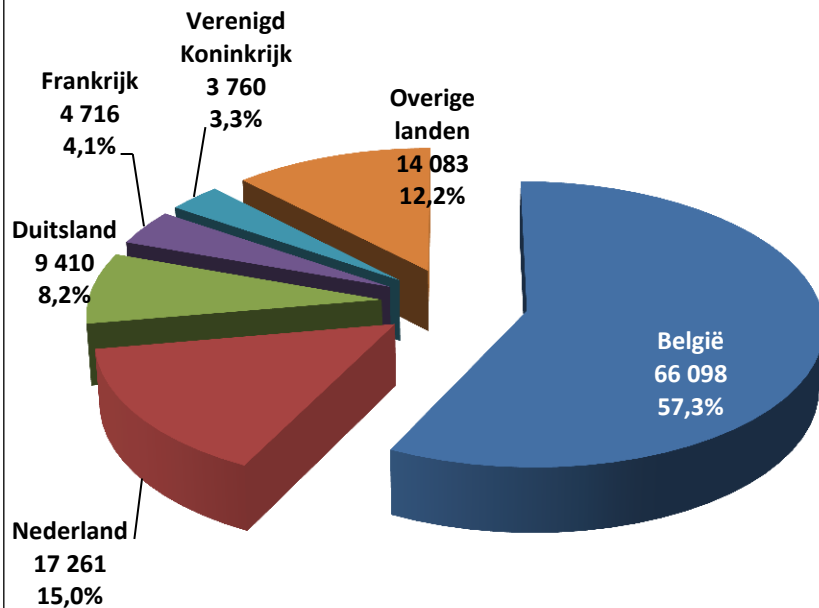
*Recreatieve overnachtingen naar logiestype
in het Waasland - 2015*



188 928 recreatieve overnachtingen

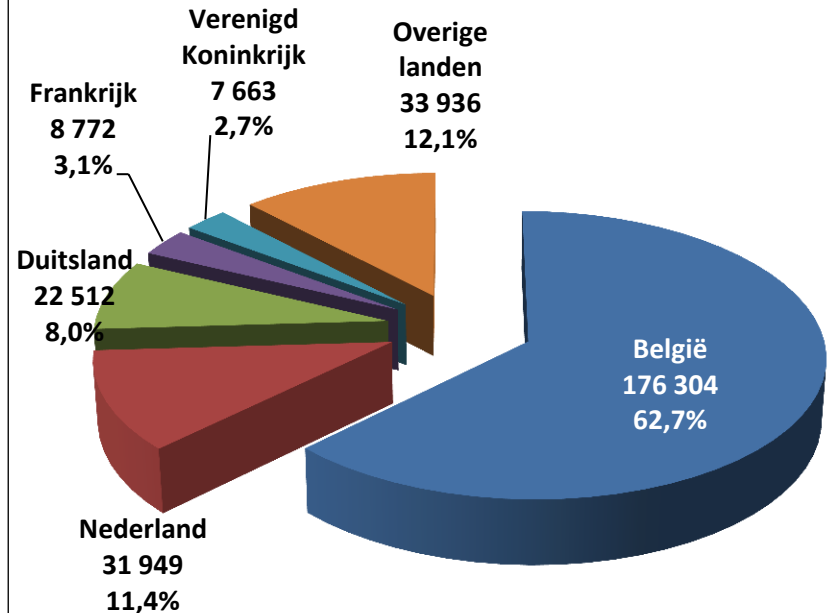
Naar herkomst

Aankomsten naar herkomst in het Waasland – 2015



115 328 aankomsten

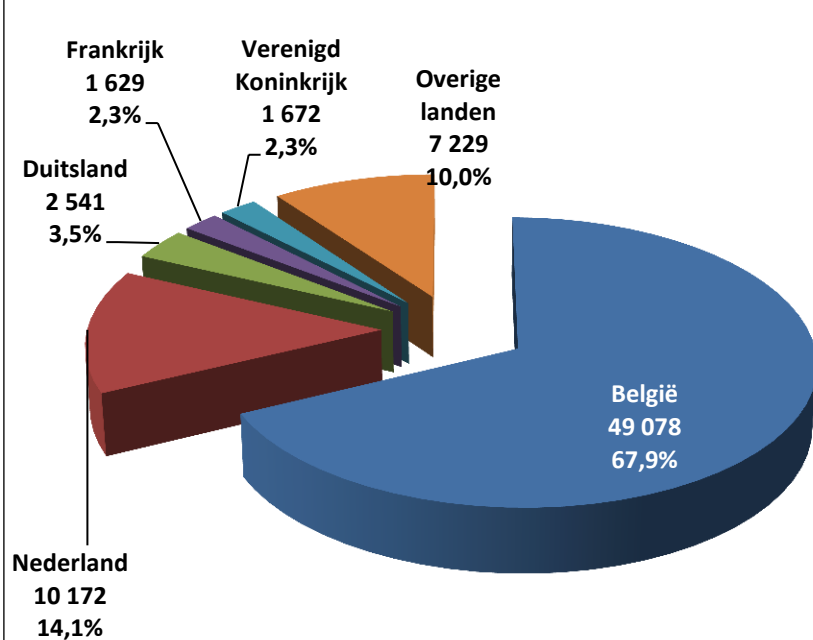
Overnachtingen naar herkomst in het Waasland - 2015



281 136 overnachtingen

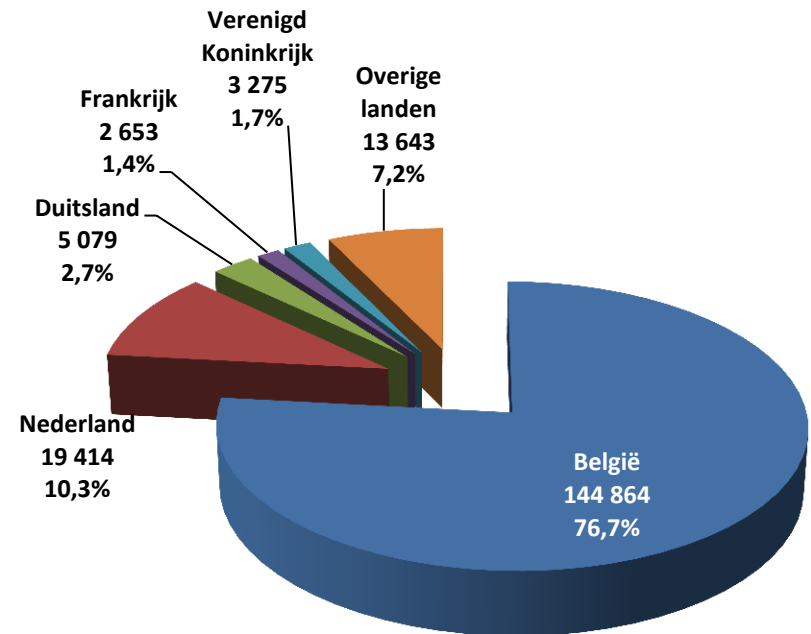
Recreatief verblijfstoerisme naar herkomst

Recreatieve aankomsten naar herkomst in het Waasland - 2015



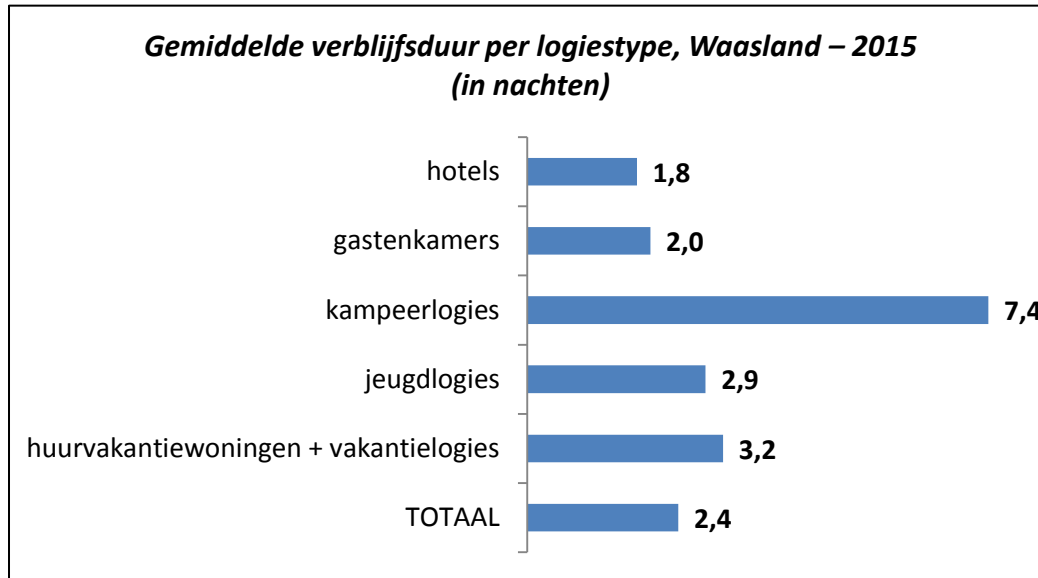
72 321 recreatieve aankomsten

Recreatieve overnachtingen naar herkomst in het Waasland - 2015



188 928 recreatieve overnachtingen

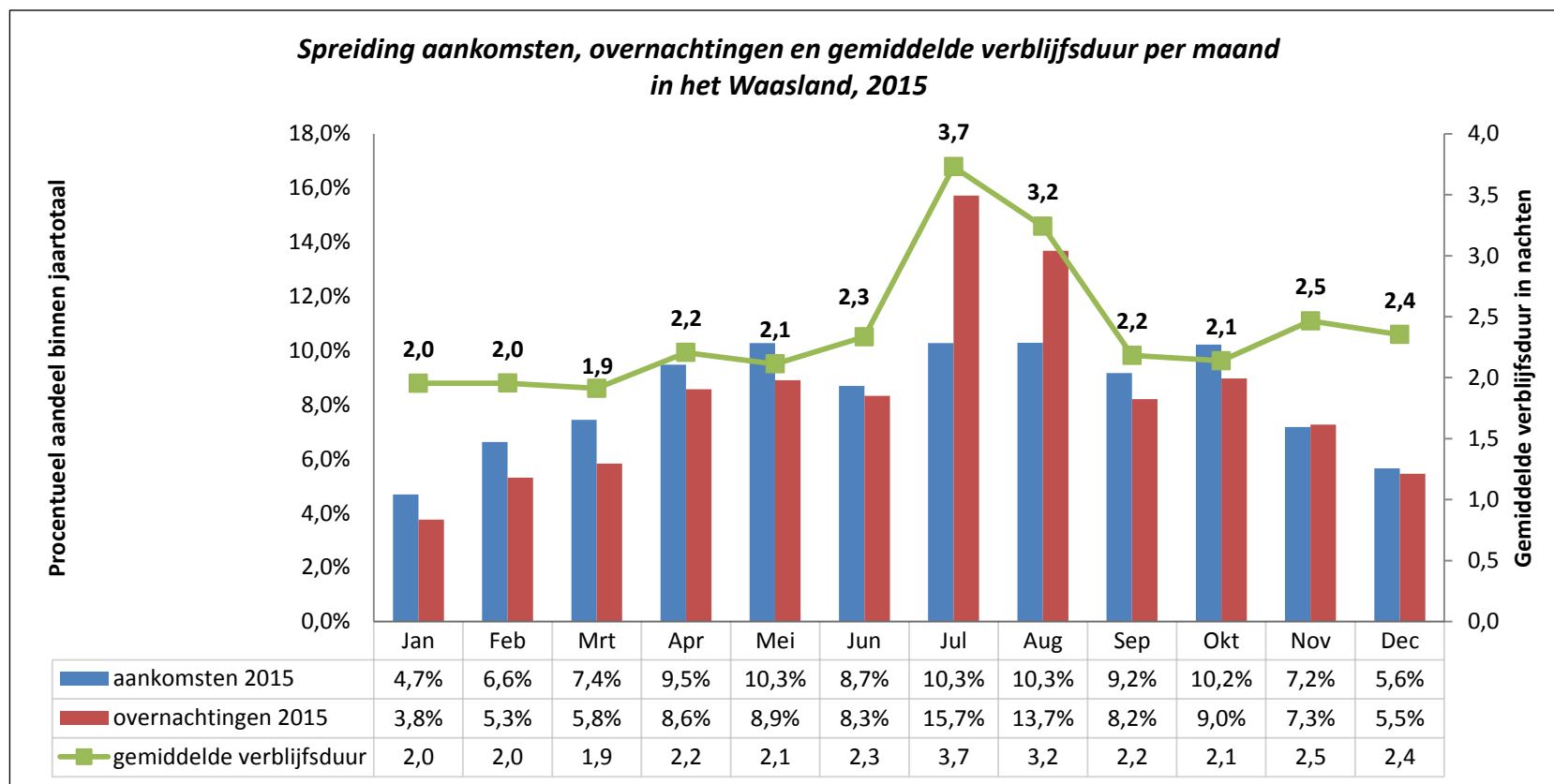
Verblijfsduur



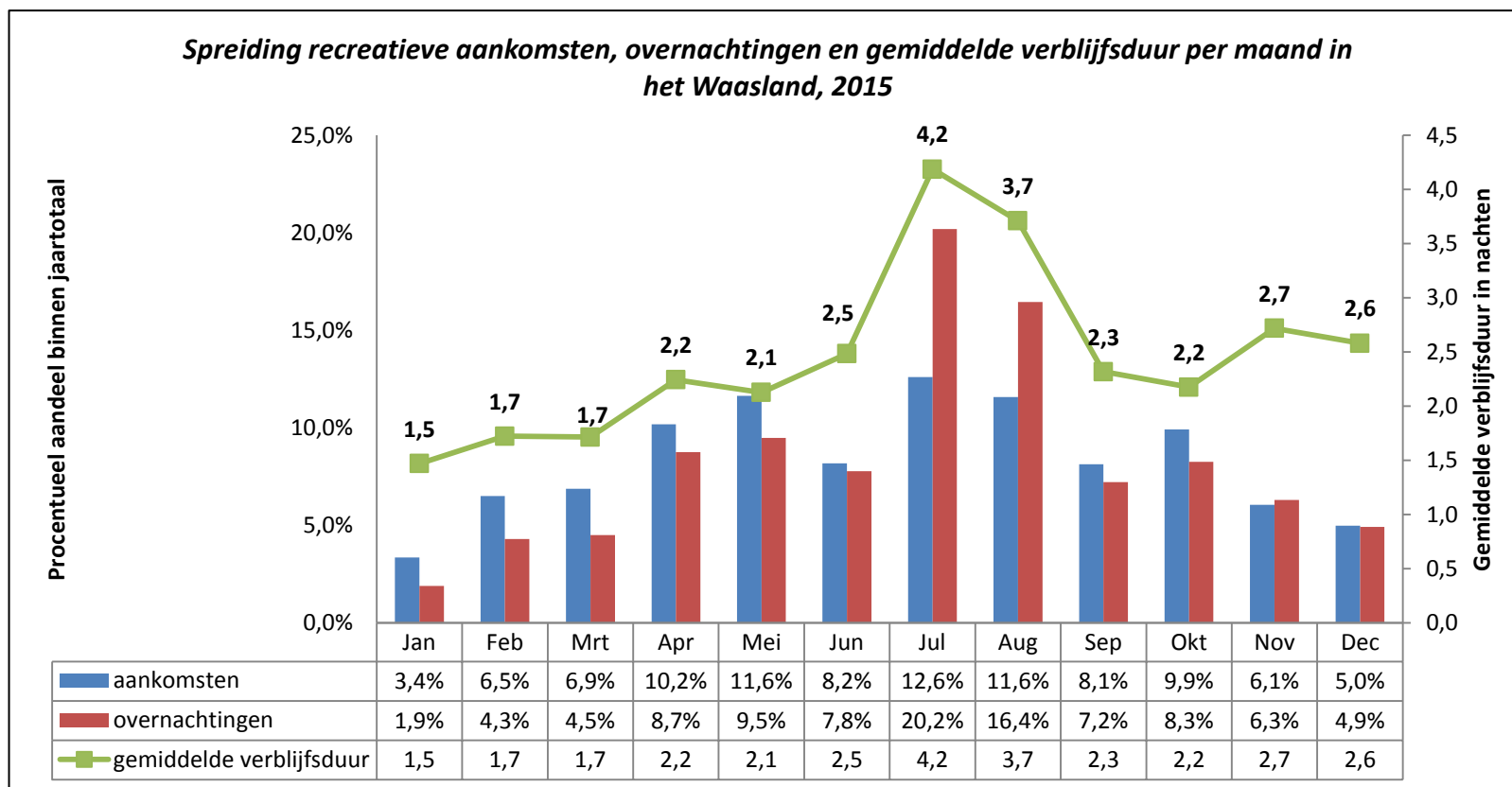
**Gemiddelde verblijfsduur naar herkomst en verblijfsmotief, Waasland – 2015
(in nachten)**

	Recreatie	MICE	Ander professioneel	Totaal
Binnenland	3,0	1,4	2,1	2,7
Buitenland	1,9	1,9	2,5	2,1
Totaal	2,6	1,6	2,3	2,4

Spreiding aankomsten en overnachtingen over de maanden



Spreiding recreatieve aankomsten en overnachtingen over de maanden



Aankomsten en overnachtingen per gemeente

2015	AANKOMSTEN		OVERNACHTINGEN	
	aantal	aandeel in totaal Waasland	aantal	aandeel in totaal Waasland
<i>BEVEREN</i>	32 311	28,0%	61 026	21,7%
<i>KRUIBEKE</i>	*	*	*	*
<i>LOCHRISTI</i>	3 093	2,7%	6 128	2,2%
<i>LOKEREN</i>	18 772	16,3%	38 596	13,7%
<i>MOERBEKE</i>	*	*	*	*
<i>SINT-GILLIS-WAAS</i>	4 109	3,6%	14 829	5,3%
<i>SINT-NIKLAAS</i>	39 782	34,5%	86 375	30,7%
<i>STEKENE</i>	*	*	*	*
<i>TEMSE</i>	3 093	2,7%	5 265	1,9%
<i>WAASMUNSTER</i>	5 439	4,7%	12 480	4,4%
<i>WACHTEBEKE</i>	6 883	6,0%	28 218	10,0%
WAASLAND TOTAAL	115 328	100,0%	281 136	100,0%

(*) *vertrouwelijk*